

Ceník 2021

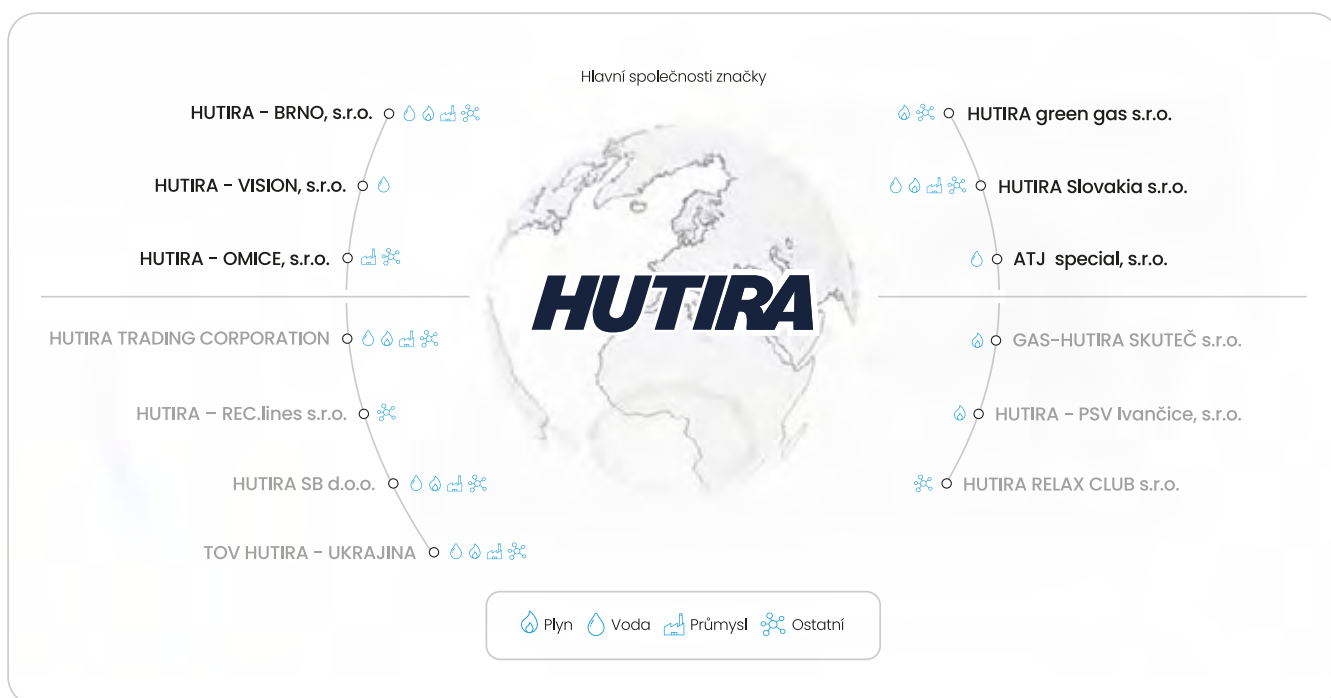




ATJ special nově pod značkou HUTIRA

ATJ special nově člen skupiny HUTIRA, již téměř 30 let na trhu v ČR, spolehlivý dodavatel širokého a velmi kvalitního sortimentu produktů a služeb z oblasti vodárenství. Portfolio firmy tvoří především ucelený sortiment evropských výrobců vodárenského materiálu, jako např. rozsáhlá řada hydrantů, regulačních ventilů, spojek, šoupátek, materiálu pro domovní přípojky. Kromě bohaté škály vodárenských produktů nabízí ATJ special, s.r.o., také poradenské služby, návrhy řešení tlakových pásem na vodovodní síti a jejich dodávky na klíč. Poskytujeme kompletní a pravidelný servis.

Zastoupení renomovaných světových výrobců – CLA-VAL, TALIS, KEULAHÜTTE, CIMBERIO, CALEFFI



Ceník ATJ special - 2021

1	Měkce těsnící šoupátka, příslušenství	4 -9
2	Klapky - centrické, dvojitě excentrické, příslušenství	10-15
3	Filtry, odvzdušňovací a zavzdušňovací ventily	16-17
4	Hydranty - podzemní, nadzemní, tunelové, průmyslové	18-23
5	Příslušenství	24-25
6	Spojovací a opravný materiál - příruby, spojky, montážní vložky, vtokové koše	26-35
7	Domovní přípojky	36-43
8	Mosazné šroubení DECA, EASYCAL	44-47
9	Kulové a sedlové ventily, zpětné klapky, sací koš	48-53
10	Plastové narážecí fitinky PUSHFIT	54-56
11	Tvarovky - litinové, elektrotvarovky	57-71
12	Regulační ventily CLA-VAL	72-73
13	Vodoměrné šachty	74-77
14	HUTIRA - VISION - úpravny vody CCW	78-79

Obecná ustanovení

- **Platnost ceníku je od 1.6.2021**
- Ceny uvedené v ceníku jsou v **CZK a bez DPH**
- Dodavatel si vyhrazuje právo na změnu cen. Aktualizace ceníku jsou k dispozici na internetových stránkách společnosti.
- Veškerý prodej realizovaný společností ATJ special, s.r.o. se řídí Obchodními podmínkami ATJ special a Reklamačním řádem ATJ special pokud není ujednáno jinak.
- Další informace na: www.atj.cz





Objednávací číslo: 1003

- DN40 - 600
- PN10/16

Přírubové šoupátko pro pitnou vodu
 Krátká stavební délka F4 (S14)
 Protikorozní ochrana: epoxid podle GSK (RAL2015)
 Materiál: GGG-50
 Vřetenno: Nerez (AISI-420)
 Klín: vulkanizovaná pryž EPDM + litina GGG-50

Šoupátko INFINITY F4 PN10/16

DN	PN	Váha (Kg)	L (mm)	Cena
40	16	6,7	140	3 040
50	16	8,3	150	3 274
65	16	12,3	170	4 332
80	16	13,7	180	4 501
100	16	16,4	190	4 799
125	16	22,5	200	7 499
150	16	27,2	210	8 281
200	10/16	46,9	230	16 422
250	10/16	69,5	250	23 211
300	10/16	96,5	270	32 104
350	10/16	186,7	290	
400	10/16	263,7	310	105 000
450	10/16	318,5	330	136 000
500	10/16	387,3	350	168 000
600	10/16	580	390	280 000

Objednávací číslo: 1004

- DN40 - 700
- PN10/16

Přírubové šoupátko pro pitnou vodu
 Krátká stavební délka F5 (S15)
 Protikorozní ochrana: epoxid podle GSK (RAL2015)
 Materiál: GGG-50
 Vřetenno: Nerez (AISI-420)
 Klín: vulkanizovaná pryž EPDM + litina GGG-50

Šoupátko INFINITY F5 PN10/16

DN	PN	Váha (Kg)	L (mm)	Cena
40	16	7,3	240	4 002
50	16	8,8	250	4 041
65	16	13	270	4 699
80	16	14,9	280	4 816
100	16	17,9	300	5 763
125	16	25,2	325	9 857
150	16	30,6	350	9 938
200	10/16	54,2	400	17 746
250	10/16	78,8	450	27 902
300	10/16	114,5	500	36 306
350	10/16	216,7	550	75 591
400	10/16	297,7	600	113 169
450	10/16	371,9	650	148 483
500	10/16	450,75	700	201 314
600	10/16	795,4	800	336 000

Objednávací číslo: 1002

- DN80 - 200
- PN10

Přírubové šoupátko pro pitnou vodu
 Stavební délka ČSN
 Protikorozní ochrana: epoxid podle GSK (RAL2015)
 Materiál: GGG-50
 Vřetenno: Nerez (AISI-420)
 Klín: vulkanizovaná pryž EPDM + litina GGG-50

Šoupátko ČSN

DN	PN	Váha (Kg)	L (mm)	Cena
80	16		210	4 891
100	16		230	5 792
150	16		280	10 554
200	10		330	15 959



Objednávací číslo: 1025

- DN800 - 1200
- PN 10/16

Přírubové šoupátko pro pitnou vodu s převodovkou a ručním kolem

Krátká stavební délka F4 (S14)

Protikorozní ochrana: epoxid podle GSK (RAL2015)

Materiál: GGG-50

Vřeteno: Nerez (AISI-420)

Klín: vulkanizovaná pryž EPDM + litina GGG-50

Šoupátko BV-05-47 s převodovkou a ručním kolem

DN	PN	Váha (Kg)	L (mm)	Cena
800	10	2000	470 (F4)	1 207 500
800	16	2000	470 (F4)	1 207 500
900*	10	1100	2300 (F5)	2 030 000
900*	16	1100	2300 (F5)	2 030 000
1000	10	3048	550 (F4)	1 890 000
1000	16	3048	550 (F4)	1 890 000
1200**	10	1400	3300 (F5)	2 226 000
1200**	16	1400	3300 (F5)	2 226 000

* redukované tělo DN800

** redukované tělo DN1000



Objednávací číslo: 1510

- DN40 - 300
- PN 10/16

Šoupátko pro pitnou vodu s vevařovacími konci

Protikorozní ochrana: epoxid podle GSK (RAL2015)

Materiál: GGG-50

Vřeteno: Nerez (AISI-420)

Klín: vulkanizovaná pryž EPDM + litina GGG-50

Potrubi pro vodu PE100:

- SDR 17 pro PN10
- SDR 11 pro PN16

Šoupátko INFINITY vevařovací s PE konci

DN	PN	DE (mm)	L (mm)	Cena
50	10	63		8 251
65	10	75		10 438
80	10	90		11 528
100	10	110		14 693
100	10	125		16 047
125	10	140		20 514
150	10	160		26 293
150	10	180		29 784
200	10	200		38 837
200	10	225		43 177
250	10	250		61 966

1



Šoupátko Infinity BELGI-3

DN	PN	Váha (Kg)	L (mm)	Cena
50	16	21	357	56 699
65	16	26	412	64 200
80	16	41	446	70 498
100	16	60	487	76 462
125	16	82	528	86 184
150	16	112	588	86 229
200	10	180	710	142 800
250	10	273	838	226 800
300	10	386	970	226 800



Šoupátko Infinity BELGI-4

DN	PN	Váha (Kg)	L (mm)	Cena
50	16	26	357	72 279
65	16	34	412	80 674
80	16	53	446	89 917
100	16	77	487	96 721
125	16	105	528	117 584
150	16	140	588	127 653
200	10	224	710	182 280
250	10	341	838	287 700
300	10	480	970	336 000

Objednávací číslo: 1630 / 1631

- DN50 - 300
- PN10/16

Přírubové šoupátko pro pitnou vodu
Protikorozní ochrana: epoxid podle GSK (RAL2015)

Materiál: GGG-50

Vřeteno: Nerez (AISI-420)

Klín: vulkanizovaná pryž EPDM + litina GGG-50

Možnost kombinovat až 4 různé rozměry



Šoupátko s hladkým koncem

DN	DE (mm)	Váha (Kg)	L (mm)	Cena
50	67	5,9	250	5 574
60	77	8,1	270	6 323
70	89	8,3	270	9 640
80	101	13	280	7 554
100	119; 125	16,9	300	11 005
125	149; 156	23,5	325	22 926
150	174; 187	31,2	3560	22 111
200	232; 236; 249	63,9	400	38 010
225	255	71	425	na poptávku
250	280; 287; 293	93,6	450	57 416
300	330; 339; 353	128	500	79 294

Objednávací číslo: 1005

- DN50 - 300
- PN10/16

řírubové šoupátko pro pitnou vodu
Protikorozní ochrana: epoxid podle GSK (RAL2015)

Materiál: GGG-50

Vřeteno: Nerez (AISI-420)

Klín: vulkanizovaná pryž EPDM + litina GGG-50



Objednací číslo: 11001 / 11002
• DN50 - 300

Zemní souprava šoupátková

DN	Pevná 11001		Teleskopická 11002	
	délka (mm)	Cena	L (mm)	Cena
50-150	750	605	700-1000	1 260
50-150	1000	650	900-1300	1 327
50-150	1250	706	1200-1800	1 438
50-150	1500	725	1700-2500	1 764
50-150	2000	794	1700-2900	1 890
200	750	832	700-1000	1 260
200	1000	868	900-1300	1 327
200	1250	918	1200-1800	1 598
200	1500	934	1700-2500	1 870
200	2000	1003	1700-2900	2 092
250-300	750	857	700-1000	1 584
250-300	1000	902	900-1300	1 784
250-300	1250	931	1200-1800	1 836
250-300	1500	950	1700-2500	2 030
250-300	2000	1026	1700-2900	2 183



Objednací číslo: 1510
• DN20 - 600

Lisovaná ocel
Potažené ochranou vrstvou

Ruční kolo

DN	Cena
20/32	157
40/50	222
65	472
80	472
100	472
125	822
150	822
200	1 416
250	2 027
300	2 027
350	2 165
400/450	4 721

Výhody šoupátek INFINITY



Nepřerušovaný povlak

Bajonetové umístění bez závitů minimálně 250 µm epoxidový povlak jako standard. Varianta ve smaltované verzi.



Volná klínová matice

Volná klínová matice, redukuje ohýbací síly působící na dřík a současně umožňuje snadnou výměnu.



Systém ložisek izolovaný od kapaliny

Trojité O-kroužek na vřetenu: Jeden pod límcem a dva nahoře pro plnou ochranu. Jednodílný dřík z nerezové oceli se zabudovaným límcem pro vysokou odolnost proti axiálnímu zatížení. Jedna antifrikční podložka pro snížení třecích momentů a ochranu povlaku.

Inovativní design

Bajonetová ucpávka s pojistnými jazýčky. Ochrana proti prachu integrující tři tvary O-kroužku, aby se zabránilo vniknutí prachu a cizích těles. Kompaktní nový uzávěr, snižuje množství zadržené vody, aby se snížilo riziko růstu bakterií.



Nový klín

Kompozitní kluzné plochy klínu pro nízké opotřebení a nízký koeficient tření. Zvýšená tloušťka elastomeru v těsnících oblastech zlepšuje odolnost produktu vůči obvyklým malým nečistotám vyskytujícím se v sítích.



Modelová řada šoupátek INFINITY



F4/F5	F4/F5	ČSN	INFINI-3	INFINI-4
Technické parametry DN 40-300 PN16	Technické parametry DN 350-700 PN16	Technické parametry DN 50-300 PN16	Technické parametry DN 50-300 PN16	Technické parametry DN 50-300 PN16
Měkce těsnící šoupátka s přírubou. Dostupná ve stavebních délkách podle EN 558 F4 nebo F5. Ovládání zemní soupravou, ručním kolem nebo T-klíčem.	Měkce těsnící šoupátka s přírubou. Dostupná ve stavebních délkách podle EN 558 F4 nebo F5. Ovládání zemní soupravou, ručním kolem nebo T-klíčem.	Měkce těsnící šoupátka s přírubou. Dostupná ve stavebních délkách podle ČSN. Ovládání zemní soupravou, ručním kolem nebo T-klíčem.	Kombinace 3 šoupátek s přírubovým spojem. Kompaktní design pro použití tam, kde je nedostatek místa, například v městských aplikacích. K dispozici jsou různé kombinace průměrů. Ovládání zemní soupravou, ručním kolem nebo T-klíčem.	Kombinace 4 šoupátek s přírubovým spojem. Kompaktní design pro použití tam, kde je nedostatek místa, například v městských aplikacích. K dispozici jsou různé kombinace průměrů. Ovládání zemní soupravou, ručním kolem nebo T-klíčem.



Vevařovací PE	BLS	Příprava pro elektrický pohon	Příprava pro elektrický pohon
Technické parametry DN 40/50-300/315 PN10 nebo 16	Technické parametry DN 80-200 PN16	Technické parametry DN 40-300 PN16	Technické parametry DN 350-700 PN16
Šoupátka s PE konci pro montáž na PE trubky elektrofúzními spojkami nebo svařováním na tupo. Ovládání zemní soupravou, ručním kolem nebo T-klíčem.	Šoupátka pro montáž na litinové potrubí s připojovacím systémem BLS. Ovládání zemní soupravou, ručním kolem nebo T-klíčem.	Šoupátka s přírubovým připojením. K dispozici se standardní délkou těla podle EN 558 řady F4 nebo F5. Ovládání pomocí elektrického pohonu.	Šoupátka s přírubovým připojením. K dispozici se standardní délkou těla podle EN 558 řady F4 nebo F5. Ovládání pomocí elektrického pohonu.



Objednací číslo: 2000L / 2000N

• **DN32 - 700**

• **PN10 - 16**

Mezipřírubová klapka centrická

Protikoroziční ochrana: epoxid podle GSK (RAL2015)

Materiál: GGG-50

Vřeteno: Nerez (AISI-420)

Příruba podle ISO 5211 pro připojení ovládacího systému

Jiný materiál těsnění na poptávku

Mezipřírubová klapka centrická

DN	PN	Váha	Litínový disk	Nerezový disk
			Cena	Cena
32/40	10/16	1,5		1 276
50	10/16	2,1		1 430
65	10/16	3	2 006	1 758
80	10/16	3,2	2 130	1 940
100	10/16	4,5	2 616	3 037
125	10/16	7,6	2 699	3 581
150	10/16	8,8	3 184	4 354
200	10/16	12,5	4 430	6 572
250	10/16	20,3	9 080	15 228
300	10	31,1	12 338	21 325
300	16	31,1	12 338	21 325



Objednací číslo: 2100L / 2100N

• **DN32 - 300**

• **PN10 - 16**

Mezipřírubová klapka centrická s oky

Protikoroziční ochrana: epoxid podle GSK (RAL2015)

Materiál: GGG-50

Vřeteno: Nerez (AISI-420)

Příruba podle ISO 5211 pro připojení ovládacího systému

Jiný materiál těsnění na poptávku

Mezipřírubová klapka centrická s oky

DN	PN	Váha	Litínový disk	Nerezový disk
			Cena	Cena
40	10/16	1,8		2 559
50	10/16	2,5		2 550
65	10/16	3,6	1 750	2 358
80	10/16	5,4	2 048	2 445
100	10/16	7,7	3 587	4 445
125	10/16	10	3 732	4 655
150	10/16	11	3 703	4 990
200	10	17,9	5 644	7 667
200	16	17,9	5 644	7 667
250	10	27,2	13 105	18 586
250	16	27,2	13 105	18 586
300	10	39,1	18 346	26 380
300	16	39,1	18 346	26 380



Objednávací číslo: 2300N / 2300L

• **DN250 - 1800**

Přírubová klapka centrická

Protikorozní ochrana: epoxid podle GSK (RAL2015)

Materiál: GGG-50

Vřetenno: Nerez (AISI-420)

Příruba podle ISO 5211 pro připojení ovládacího systému

Jiný materiál těsnění na poptávku

Přírubová klapka centrická

DN	PN	Váha	Litínový disk	Nerezový disk
			Cena	Cena
250	10/16	30	14 727	21 929
300	10/16	40	25 398	35 036
350	10/16	50	40 817	50 635
400	10/16	71	44 899	60 692
450	10/16	90 / 110	64 655	83 514
500	10/16	115 / 150	75 341	107 154
600	10/16	185 / 225	105 838	155 401
700	10/16	350 / 370	188 178	259 346



Páka

DN	PN (BAR)	L (mm)	Cena
32-80	10/16	180	972
100	10/16	180	972
125	10/16	310	824
150	10/16	310	824
200	10/16	310	1 213
250	10	480	6 575
300	10	480	6 575

Objednávací číslo:

• **DN32 - 300**

Páka

DN32-200 materiál hliník

DN250-300 materiál litina



Objednávací číslo:

• **DN40 - 1600**

Standartní převodovka

DN40-250 materiál: hliník

DN300-1600 materiál: litina

S ručním kolem

Standartní převodovka s ručním kolem

DN	PN (BAR)	ISO příruba	Cena
40	16	11-F05	2 440
50	16	11-F05	2 440
65	10/16	11-F05	2 440
80	10/16	11-F05	2 440
100	10/16	11-F05	2 440
125	10/16	14-F07	3 108
150	10/16	14-F07	3 108
200	10/16	17-F07	2 706
250	10/16	22-F10	2 709
300	10/16	22-F12	4 535
350	10	27-F12	4 620
400	10	27-F12	7 066
450	10	36-F14	8 307
500	10	36-F14	10 447
600	10	46-F16	13 831
700	10	80-F25	18 380



Objednávací číslo: 2000L / 2000N

• **DN32 - 700**

• **PN 10 - 16**

Mezipřírubová klapka centrická

Protikoroziní ochrana: epoxid podle GSK (RAL2015)

Materiál: GGG-50

Vřeteno: Nerez (AISI-420)

Příruba podle ISO 5211 pro připojení

ovládacího systému

Jiný materiál těsnění na poptávku

Přírubová klapka dvojitě excentrická EVOLUTION

DN	PN10	PN16
	Cena	Cena
300	40 656	42 336
350	52 080	54 768
400	62 496	67 536
450	78 960	81 312
500	90 384	98 784
600	133 056	158 256
700	169 344	197 568
800	225 792	271 152
900	303 744	382 704
1000	354 480	448 224



Objednávací číslo: 2100L / 2100N

• **DN32 - 300**

• **PN10 - 16**

Mezipřírubová klapka centrická s oky

Protikoroziní ochrana: epoxid podle GSK (RAL2015)

Materiál: GGG-50

Vřeteno: Nerez (AISI-420)

Příruba podle ISO 5211 pro připojení

ovládacího systému

Jiný materiál těsnění na poptávku

Přírubová klapka dvojitě excentrická EVOLUTION s převodovkou a ručním kolem

DN	PN10	PN16
	Cena	Cena
300	47 040	51 744
350	58 128	64 848
400	71 904	77 952
450	88 368	91 728
500	101 808	110 208
600	144 144	175 728
700	186 816	224 784
800	253 008	298 032
900	322 896	408 912
1000	387 408	487 872



Objednávací číslo: 2303

• **DN40 - 400**

• **PN10-16**

Přírubová zpětná klapka s koulí

Protikorozi ochrana: epoxid podle GSK (RAL2015)

Materiál: GGG-50



Objednávací číslo: 2302

• **DN50-400**

• **PN10-16**

Přírubová klapka se šikmým sedlem

Protikorozi ochrana: epoxid podle GSK (RAL2015)

Materiál: GGG-50

Bez páky a protizávaží

Uzávěr v neoprenu



Objednávací číslo: 13900

• **DN40 - 1200**

• **PN10 - 25**

Mezipřírubová klapka model „C“

Protikorozi ochrana: epoxid podle GSK (RAL2015)

Materiál: GGG-50

Celonerezové provedení až do PN100 na poptávku

Přírubová zpětná klapka s koulí

DN	PN	L (mm)	Váha	Cena
40	10/16	180	7,5	7 178
50	10/16	200	8,5	3 201
65	10/16	240	12	3 900
80	10/16	260	15	4 860
100	10/16	300	22	6 955
125	10/16	350	34	9 894
150	10/16	400	45	12 805
200	10	500	75	25 901
250	10	600	135	44 349
300	10	700	200	60 733
350	10	850	300	96 635
400	10	1100	600	197 020

Přírubová zpětná klapka se šikmým sedlem

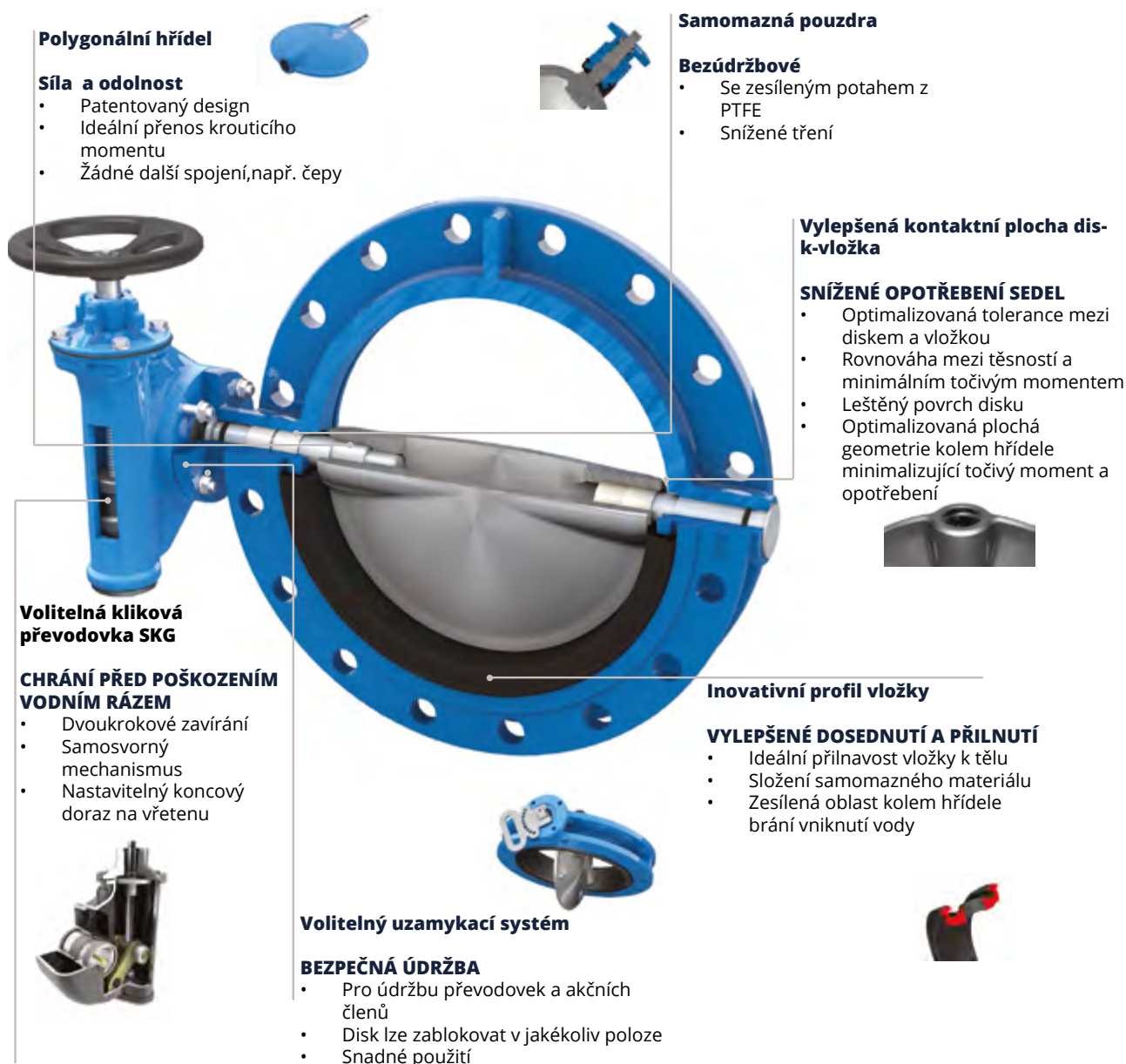
DN	PN	L (mm)	Váha	Cena
50	10/16	152	8	4 232
65	10/16	175	11	5 172
80	10/16	192	13	5 759
100	10/16	212	16	7 288
125	10/16	275	28	10 461
150	10/16	322	41	14 340
200	10	390	77	23 509
250	10	480	116	34 088
300	10	570	174	51 836

Mezipřírubová zpětná klapka model „C“

DN	PN	L (mm)	Nerezový disk	Litinový disk
			Cena	Cena
40	10 - 25	43	5 604	
50	10 - 25	43	3 868	
65	10 - 25	46	4 042	
80	10 - 25	64	5 228	
100	10/16	64	5 796	
125	10/16	70		7 367
150	10/16	76		8 648
200	10/16	89		12 758
250	10/16	114		20 543
300	10/16	114		25 515
350	10/16	70		28 831
400	10/16	140		37 991
450	10	152		60 987
500	10	152		64 410
600	10	178		127 777

Nová centrická klapka GREATGOLD

NA ZÁKLADĚ 30 LET ZKUŠENOSTÍ S CENTRICKÝMI KLAPKAMI, BELGICAST PŘEDSTAVUJE ZCELA NOVÝ DESIGN. NASLOUCHÁME NAŠIM ZÁKAZNÍKŮM, A PROTO JSME VYVINULI ZCELA NOVOU KLAPKU GREATGOLD PRO ZAJIŠTĚNÍ HLADKÉHO PROVOZU PŘI VYSOKÉM POČTU CYKLŮ. PRODUKT VYROBENÝ VAŠIM POTŘEBÁM NA MÍRU.



Polygonální hřídel

Síla a odolnost

- Patentovaný design
- Ideální přenos krouticího momentu
- Žádné další spojení, např. čepy

Samomazná pouzdra

Bezúdržbové

- Se zesíleným potahem z PTFE
- Snížené tření

Vylepšená kontaktní plocha disk-vložka

SNÍŽENÉ OPOTŘEBENÍ SEDEL

- Optimalizovaná tolerance mezi diskem a vložkou
- Rovnováha mezi těsností a minimálním točivým momentem
- Leštěný povrch disku
- Optimalizovaná plochá geometrie kolem hřídele minimalizující točivý moment a opotřebení

Volitelná kliková převodovka SKG

CHRÁNÍ PŘED POŠKOZENÍM VODNÍM RÁZEM

- Dvoukrokové zavírání
- Samosvorný mechanismus
- Nastavitelný koncový doraz na vřetenu

Inovativní profil vložky

VYLEPŠENÉ DOSEDNUTÍ A PŘILNUTÍ

- Ideální přilnavost vložky k tělu
- Složení samomazného materiálu
- Zesílená oblast kolem hřídele brání vniknutí vody

Volitelný uzamykací systém

BEZPEČNÁ ÚDRŽBA

- Pro údržbu převodovek a akčních členů
- Disk lze zablokovat v jakékoliv poloze
- Snadné použití

Možnosti ovládání centrických a dvojitě excentrických klapek

Disky centrických a dvojitě excentrických škrtkících klapek dělají 90° pohyb pro úplné otevření nebo zavření ventilu. Proto se jim říká čtvrtotáčkové ventily. Tento pohyb se provádí pomocí pohonu, který je připevněn k hřídeli ventilu. Obecně je k dispozici mnoho možností v závislosti na aplikaci, funkci a velikosti ventilu. Ovládání může být ruční, elektrické, pneumatické nebo hydraulické.



Manuální	Elektrické	Pneumatické	Hydraulické
<p>V mnoha případech jsou klapky v otevřené poloze po velmi dlouhou dobu. Jsou provozovány pouze velmi nepravidelně a mohou být uzavřeny pouze pro účely údržby v potrubí. Pro takové aplikace je velmi běžné pracovat s ručním ovládním. U klapky malé velikosti, které vyžadují malý točivý moment, to může být ruční páka přímo namontována na hřídel ventilu. Pro snazší ovládání se pro větší rozměry používají převodovky s ručním kolem.</p>	<p>Ovládání klapkových ventilů elektrickými pohony nabízí různé výhody. Pohony otevírají nebo zavírají ventily automaticky podle nastavení definovaných operátory v řídicích systémech - nebo pouhým stisknutím tlačítka. Není nutné posílat pracovníky k otevírání nebo zavírání ventilů. Pohon dále poskytuje řídicímu systému zpětnou vazbu o poloze otevření ventilu. To umožňuje operátorům sledovat ventily v systému. U malých velikostí lze elektrický pohon namontovat přímo na ventil. U větších velikostí je nutné použití kombinace převodovky a elektrického pohonu.</p>	<p>Automatizace pomocí stlačeného vzduchu je v posledních letech stále populárnější. Pneumatické pohony se používají velmi často, když se má ovládat velký počet ventilů, zejména v zařízeních na úpravu vody. Tyto akční členy umožňují velmi časté a spolehlivé otevírání nebo zavírání ventilů, i když není k dispozici elektřina. Nabízíme pneumaticky ovládané klapky do DN 1600. U malých velikostí se používají pneumatické čtvrtotáčkové pohony. U velkých velikostí ventilů nabízíme kombinaci posuvného klikového mechanismu a pneumatického lineárního válce.</p>	<p>V mnoha systémech, zejména pokud jsou zapojeny turbíny nebo čerpadla, je k dispozici přívod hydraulického oleje. To se často používá u hydraulických válců k ovládní ventilů. Kdykoli klapkové nebo kulové ventily plní v potrubním systému bezpečnostní funkci, jsou hydraulické pohony ideálním řešením pro spolehlivé otevření nebo zavření ventilu - i když není k dispozici žádné externí napájení.</p>



3

Objednáací číslo: 10003

• **DN40 - 1400**

• **PN10 - 40**

Přírubový filtr s vrchním šišťením síta

CLA-VAL

Materiál: GGG-50

Síto: 2mm; jiné na poptávku

Přírubový filtr s vrchním čištěním síta

DN	PN	Váha	Cena
40/50	10/16	12	6 300
65	10/16	12	6 846
80	10/16	21	9 954
100	10/16	21	10 332
125	10/16	34	16 002
150	10/16	34	17 052
200	10/16	58	25 200
250	10/16	165	69 048
300	10/16	230	92 610
350	10/16	250	143 640
400	10/16	342	171 696
500	10/16	620	350 784
600	10/16	850	382 704



Objednáací číslo: 10001

• **DN50 - 400**

• **PN10 - 16**

Přírubový filtr typ „Y“

Protikorozní ochrana: epoxid podle GSK (RAL2015)

Materiál: GGG-50

Přírubový filtr typ „Y“

DN	PN10		PN16	
		Cena		Cena
300		47 040		51 744
350		58 128		64 848
400		71 904		77 952
450		88 368		91 728
500		101 808		110 208
600		144 144		175 728
700		186 816		224 784
800		253 008		298 032
900		322 896		408 912
1000		387 408		487 872



Objednávací číslo: 10110

- DN1" - 80
- PN10 - 25

Automatický odvzdušňovací ventil BV-05-61

Protikorozní ochrana: epoxid podle GSK (RAL2015)

Materiál: GGG-50

Automatický odvzdušňovací ventil BV-05-61

DN	PN	Váha	Cena
1" bez ventilu	16	4,5	3 515
40/50/60/65	16	7,7	6 900
80	16	10	8 281
1" bez ventilu	25	4,5	3 859
50	25	10	6 900
60/65	25	10	7 774
80	25	10	8 281



Objednávací číslo: 10100

- DN2"-200
- PN10 - 25

Automatický odvzdušňovací a zavzdušňovací ventil VANNAIR V200

Protikorozní ochrana: epoxid podle GSK (RAL2015)

Materiál: GGG-50

Automatický odvzdušňovací a zavzdušňovací ventil VANNAIR V200

DN	PN	Váha	Cena
2"	16	8	7 746
50	16	11,4	12 791
60/65	16	11,4	13 420
80	16	12,5	14 196
100	16	12,5	15 527
2"	25	8	8 351
50	25	13,5	13 789
60/65	25	11,4	14 270
80	25	12,5	14 972
100	25	12,5	15 527



Objednací číslo: 9KJ / 9KD

• DN80 - 100

• PN10/16

Hydrant podzemní

Materiál: GGG-50

Vřeteno: nerez ocel



Objednací číslo: 9KJ / 9KD

• DN80 - 100

• PN10/16

Hydrant nadzemní Kompakt

Materiál: GGG-50

Vřeteno: nerez ocel



Objednací číslo: 9KJ / 9KD

• DN80 - 100

• PN10/16

Hydrant nadzemní

Materiál: GGG-50

Vřeteno: nerez ocel

Hydrant podzemní

DN	Zákopová hloubka	Váha (kg)	Jednočinný Cena	Dvojitinný Cena
80	750	25	9 700	10 782
80	1000	27	10 174	11 752
80	1250	32	10 740	11 886
80	1500	37	11 450	13 330
100	1000	60		38 710
100	1250	65		39 916
100	1500	70		44 046

Hydrant nadzemní Kompakt

DN	Zákopová hloubka	Váha (kg)	Jednočinný Cena	Dvojitinný Cena
80	1000	49	30 704	31 538
80	1250	52	32 178	33 006
80	1500	56	32 258	33 134

Hydrant nadzemní s lomovým bodem kulatý

DN	Zákopová hloubka	Váha (kg)	Jednočinný Cena	Dvojitinný Cena
80	1000	61	30 728	32 748
80	1250	67,3	32 244	34 252
80	1500	71,7	33 302	35 360
100	1000	76	42 270	44 692
100	1250	82,2	40 834	45 350
100	1500	86,4	41 502	46 062



Objednací číslo:

• **DN80 - 100**

• **PN10/16**

Hydrant nadzemní

Materiál: GGG-50

Vřeteno: nerez ocel

Hydrant nadzemní s lomovým bodem hranatý

DN	Zákopová hloubka	Váha (kg)	Jednočinný Cena	Dvojitinný Cena
80	1000	64	39 312	44 464
80	1250	69	38 136	43 064
80	1500	74	38 976	43 792
100	1000	77	40 880	46 928
100	1250	83,3	39 704	45 584
100	1500	87	40 488	46 312



Objednací číslo: 9KNJ / 9KND

• **DN80 - 100**

• **PN10/16**

Hydrant nadzemní staroměstský

Materiál: GGG-50

Vřeteno: nerez ocel

Hydrant nadzemní s lomovým bodem Staroměstský Mod. 1905/1995

DN	Zákopová hloubka	Váha (kg)	Jednočinný Cena	Dvojitinný Cena
80	1000	78	42 786	43 294
80	1250	83	44 312	44 820
80	1500	88	45 432	45 940
100	1000	88	53 132	55 742
100	1250	93	51 710	54 322
100	1500	98	52 434	55 048



Objednáací číslo: 91

- DN80 - 100
- PN10/16

Hydrant nadzemní jednočinný

Materiál: GGG-50

Vřetenno: nerez ocel

Hydrant nadzemní jednočinný Staroměstský

DN	Zákopová hloubka	Váha (kg)	Tuhý	S lomovým bodem
			Cena	Cena
80	1000	88	71 771	77 812
80	1250	93	71 771	77 812
80	1500	98	71 771	77 812
100	1000	110	89 974	97 170
100	1250	115	89 974	97 170
100	1500	120	89 974	97 170



Objednáací číslo: 91N

- DN80 - 100
- PN10/16

Hydrant nadzemní nerezový jednočinný

Materiál: nerez

Vřetenno: nerez

Hydrant nadzemní jednočinný nerezový

DN	Zákopová hloubka	Váha (kg)	Tuhý	S lomovým bodem
			Cena	Cena
80	1000	62	54 953	67 832
80	1250	65	54 953	67 832
80	1500	68	54 953	67 832
100	1000	102	65 011	78 970
100	1250	105	65 011	78 970
100	1500	108	65 011	78 970



Objednáací číslo: 92

- DN80 - 100
- PN10/16

Hydrant podzemní

Materiál: GGG-50

Vřetenno: nerez ocel

Hydrant nadzemní jednočinný

DN	Zákopová hloubka	Váha (kg)	Tuhý	S lomovým bodem
			Cena	Cena
80	1000	52	46 760	53 760
80	1250	57	46 760	53 760
80	1500	62	46 760	53 760
100	1000	63	49 286	55 438
100	1250	68	49 286	55 438
100	1500	73	49 286	55 438



Objednáací číslo: 93

• **DN80 - 100**

• **PN10/16**

Hydrant podzemní

Materiál: GGG-50

Vřeteno: nerez ocel

Hydrant podzemní jednočinný Special

DN	Zákopová hloubka	Váha (kg)	Cena
50	1000	26	19 586
50	1250	31	19 586
50	1500	36	19 586
100	1000	40	34 883
100	1250	47	34 883
100	1500	54	34 883



Objednáací číslo: 9T

• **DN80 - 100**

• **PN10/16**

Hydrant podzemní

Materiál: nerez nebo litina

Vývody: DN80 2xC;1xB

DN80 1xC;1xB

DN80 2xB

DN100 2xB

Hydrant nadzemní jednočinný Tunelový nerezový / litinový

DN	Zákopová hloubka	Váha (kg)	Nerezový Cena	Litinový Cena
80	1000	48	na poptávku	na poptávku
100	1000	59	na poptávku	na poptávku



Objednáací číslo: 92PR

• DN50 - 150

• PN 10/16

Hydrant nadzemní jednočinný průmyslový

Materiál: GGG-50

Vřetenno: nerez ocel

Hydrant nadzemní jednočinný Průmyslový

DN	Zákopová hloubka	Váha (kg)	Tuhý Cena	S lomovým bodem
50	1000	38	35 951	
50	1250	43	35 951	
50	1500	48	35 951	
150	1000	112	56 756	72 215
150	1250	122	56 756	72 215
150	1500	132	56 756	72 215

4

Hydrantový klíč

Obj.č.		Cena
94	Hydrantový klíč	1 964



Hydrantová drenáž

Obj.č.		Cena
9M	Drenáž	324
9M	Drenážní koš	580





MONECA™ SMART

Smart hydrant s datovou kartou

MONECA SMART je poslední generací sloupových chytrých „smart“ hydrantů.

Navržen pro profesionály, má kompletní řešení pro bezpečný výdej velkých objemů vody.

Tento nový systém obsahuje komunikační funkce, které umožňují monitoring výdeje a doplňování karet pro jednotlivé uživatele.

MONECA SMART nabízí bezpečnou alternativu k nepovoleným odběrům z vašich požárních hydrantů. Nechrání pouze vaše požární zařízení, ale také pomáhá redukovat nefakturované množství vody.

MONECA SMART může být objednáno:

- bez komunikačního modemu
- s bezdrátovým komunikačním modemem SIGFOX
- s čtyř pásmovým GPRS/3G modemem

MONECA SMART může být instalován na veřejné nebo soukromé síti.

Technická specifikace

- Minimální povolený pracovní tlak: 1 bar
- Maximální povolený pracovní tlak (PFA): 10 bar
- Vstup: příruba DN 80 ISO PN10
- Výstup: symetrická spojka DN 65
Alternativa: DN 40 nebo DN 80
Pro ostatní alternativy nás prosím kontaktujte.
- Teplotní rozsah: -10°C do +65°C
- Maximální průtok: 40 m³/h
- Minimální průtok: 400l/h (pod touto hodnotou se hydrant automaticky uzavře)
- Alternativa: omezení průtoku, 20 nebo 30m³/h
- Použití pro: pitnou; čistou vodu

Funkce:

- Ochrana proti znečištění vodovodní sítě
- Monitoring průtoku při otevření
- Prevence vodních tlakových rázů
- Přístup bezkontaktní kartou
- Management uživatelů s fakturací před odběrem nebo po odběru
- Měření vydaného množství vody





Uliční poklop litinový

Obj.č.		Váha (kg)	Cena
11007	Přípojkový	5	484
	Šoupátkový	9	718
	Hydrantový	28	1 742



Uliční poklop kompozitový

Obj.č.		Váha (kg)	Cena
11007	Přípojkový	3,15	630
	Šoupátkový	5,7	902
	Hydrantový	15,50	1 663



Uliční poklop teleskopický kompozitový

Obj.č.		Váha (kg)	Cena
11007PSV	Přípojkový	4,4	1 109
	Šoupátkový	7,6	1 462
	Hydrantový	18,6	3 578



Podkladová deska

Obj.č.			Cena
11003	Přípojková	Plastová	310
	Šoupátková	Plastová	248
	Hydrantová	Plastová	434
	Univerzální	Litinová	319
	Šoupátková	Litinová	381

Ovládací klíč

Obj.č.		Váha (kg)	Cena
95	Přípojkový	3,5	851
	Šoupátkový	4,5	1 027
	Hydrantový	4,5	1 027





Stlačovadlo

Obj.č.	Cena
13040	4 779



Podpůrná vsuvka pro vodu a plyn

Obj.č.	DN	Cena
12887	20	39
	25	42
	32	47
	40	54
	50	111
	63	182



Přírubové těsnění s ocelovou vložkou

Obj.č.	DN	Cena
11062	80	199
	100	203
	125	212
	150	218
	200	310
	250	423
	300	469



Trubní frézka na PE

Obj.č.	DN	Cena
13010	80	199
	100	203
	125	212
	150	218
	200	310
	250	423
	300	469



Kovová vytahovací planžeta

Obj.č.	DN	Cena
13020	25	355
	32	390
	40	571
	50	671
	63	1 020



Objednávací číslo: 6001

- DN40 - 400
- PN 10/16

Přírubová spojka univerzální s velkým rozsahem nejištění pro potrubí z oceli, tvárné litiny, železa, azbestocementu a PVC
Protikorozní ochrana: epoxid podle GSK (RAL2015)

Tělo: GGG-50

Těsnění: EPDM

Spojovací materiál: nerez

Úhlové vychýlení: +/- 6°

Přírubová spojka univerzální METEOR

DN	PN	Váha (Kg)	OD (mm)	Cena
40/50	10/16	2,7	44-59	1 480
50/65	10/16	3,4	56-74	1 607
60/65	10/16	3,9	63-85	1 892
80/100	10/16	4,9	85-107	1 997
100/125	10/16	6,4	107-132	2 396
125/150	10/16	6,5	125-148	3 211
125/150	10/16	6,8	132-158	3 272
150	10/16	8,3	157-184	3 456
200	10/16	11,0	180-207	5 335
200	10/16	12,7	200-227	5 469
200	10/16	15,8	218-245	5 804
250	10/16	15,4	248-275	6 878
250	10/16	19,2	271-297	7 347
300	10/16	22,7	292-318	7 617
300	10/16	23,5	311-336	8 354
300	10/16	25,7	334-361	9 395

TYP 2200 LIBERTY

400	10/16	28,3	408-435	12 811
400	10/16	29,8	465-490	16 217

Přírubová spojka multitoleranční

DN	PN	Váha (Kg)	OD (mm)	Cena
50	10/16	7,8	40-75	2 540
60/65	10/16	9,4	60-95	3 430
80	10/16	13,3	80-115	5 223
100	10/16	14,4	105-135	4 980
125	10/16	19,5	130-165	6 230
150	10/16	23,7	155-195	7 166
175	10/16	26,7	190-230	8 814
200	10/16	32,4	215-258	8 750
225	10/16	36,6	240-280	9 014
250	10/16	35,2	235-275	10 810
250	10/16	40,5	270-310	11 249
300	10/16	48	310-350	12 390
300	10/16	53	350-390	14 993
350	10/16	56,2	350-390	13 892
350	10/16	63,7	395-435	16 450
400	10/16	59,7	400-435	16 660
400	10/16	70,5	435-470	19 390
400	10/16	76,8	470-505	22 314
450	10/16	72,8	455-490	19 443
450	10/16	73	490-525	22 813
500	10/16	67,8	505-540	19 950
500	10/16	90,5	540-575	26 897
500	10/16	94,5	575-610	27 805
600	10/16	85,8	610-645	24 360
600	10/16	116,5	645-680	32 228
600	10/16	119,5	680-715	34 634
700	10/16	85,5	710-745	26 181



Objednávací číslo: 6100

- DN40 - 800
- PN 10/16

Přírubová spojka multitoleranční s velkým rozsahem nejištění pro potrubí z oceli, tvárné litiny, železa, azbestocementu a PVC
Protikorozní ochrana: epoxid podle GSK (RAL2015)

Tělo: GGG-50

Těsnění: EPDM

Spojovací materiál: nerez

Úhlové vychýlení: +/- 5°



Objednávací číslo: 6010

- DN40 - 400
- PN 10/16

Spojka univerzální s velkým rozsahem nejištěná pro potrubí z oceli, tvárné litiny, železa, azbestocementu a PVC
 Protikorozní ochrana: epoxid podle GSK (RAL2015)
 Tělo: GGG-50
 Těsnění: EPDM
 Spojovací materiál: nerez
 Úhlové vychýlení: +/- 6°

Spojka univerzální METEOR

DN	PN	Váha (Kg)	OD (mm)	Cena
40/50	10/16	2,5	44-59	1 453
50/65	10/16	3,1	56-74	1 691
60/65	10/16	3,7	63-85	1 805
80/100	10/16	4,6	85-107	2 077
100/125	10/16	6,3	107-132	2 457
125/150	10/16	6,4	125-148	2 913
125/150	10/16	6,8	132-158	3 094
150	10/16	8,8	157-184	3 389
200	10/16	10,5	180-207	5 671
200	10/16	13,2	200-227	5 738
200	10/16	14,4	218-245	5 940
250	10/16	16,4	248-275	7 047
250	10/16	17,2	271-297	7 416
300	10/16	19,3	292-318	7 718
300	10/16	22,1	311-336	8 557
300	10/16	24	334-361	9 429

TYP 2200 LIBERTY

400	10/16	28	408-435	10 271
400	10/16	34,1	465-490	17 028



Objednávací číslo: 6200

- DN40 - 800
- PN 10/16

Přírubová spojka multitoleranční s velkým rozsahem nejištěná pro potrubí z oceli, tvárné litiny, železa, azbestocementu a PVC
 Protikorozní ochrana: epoxid podle GSK (RAL2015)
 Tělo: GGG-50
 Těsnění: EPDM
 Spojovací materiál: nerez
 Úhlové vychýlení: +/- 5°

Spojka multitoleranční

DN	PN	Váha (Kg)	OD (mm)	Cena
50	10/16	8,9	40-75	3 649
60/65	10/16	11,8	60-95	4 145
80	10/16	15	80-115	5 124
100	10/16	17,4	105-135	5 459
125	10/16	22	130-165	6 690
150	10/16	24	155-195	7 505
175	10/16	27,2	190-230	8 400
200	10/16	30,7	215-258	9 948
225	10/16	35,8	240-280	10 920
250	10/16	35,3	235-275	11 058
250	10/16	38,2	270-310	11 753
300	10/16	43,1	310-350	13 284
300	10/16	47,5	350-390	14 583
350	10/16	51,5	395-435	15 544
400	10/16	55,5	435-470	17 935
400	10/16	59	470-505	18 669
500	10/16	65	505-540	20 443
500	10/16	69	540-575	20 838
500	10/16	69	575-610	21 627
600	10/16	75,5	610-645	23 450
600	10/16	78	645-680	24 330
600	10/16	78,5	680-715	25 318
700	10/16	83,5	710-745	25 500
800	10/16	93,5	810-845	28 840



Objednací číslo: 7014

• DN40 - 400

• PN10/16

Přírubová spojka univerzální s velkým rozsahem jištění pro potrubí z oceli, tvárné litiny, železa, azbestocementu a PVC
Protikorozní ochrana: epoxid podle GSK
Tělo: GGG-50
Těsnění: EPDM
Spojovací materiál: nerez
Úhlové vychýlení: +/- 6°

Přírubová spojka jištěná SUPERLOCK

DN	PN	Váha (Kg)	OD (mm)	Cena
50	10/16		39-52	3 604
50	10/16		49-64	4 170
60/65	10/16		63-83	4 788
80	10/16		78-103	5 354
80/100	10/16		87-117	5 663
100	10/16		100-130	6 538
125	10/16		117-147	8 340
150	10/16		152-182	10 141
200	10/16		198-228	12 818
250	10/16		245-285	14 270
300	10/16		300-340	19 622
350	10/16		340-380	26 162
400	10/16		390-430	33 925



Objednací číslo: 7015

• DN40 - 400

• PN10/16

Přírubová spojka univerzální s velkým rozsahem jištění pro potrubí z oceli, tvárné litiny, železa, azbestocementu a PVC
Protikorozní ochrana: epoxid podle GSK
Tělo: GGG-50
Těsnění: EPDM
Spojovací materiál: nerez
Úhlové vychýlení: +/- 6°

Spojka jištěná SUPERLOCK

DN	PN	Váha (Kg)	OD (mm)	Cena
50	10/16		39-52	4 478
50	10/16		49-64	4 891
60/65	10/16		63-83	5 354
80	10/16		78-103	5 971
80/100	10/16		87-117	6 658
100	10/16		100-130	7 465
125	10/16		117-147	8 958
150	10/16		152-182	13 081
200	10/16		198-228	18 430
200	10/16		217-257	20 812
250	10/16		245-285	25 277
300	10/16		300-340	29 755
350	10/16		340-380	32 704
400	10/16		390-430	38 662



Objednací číslo: 6002

- DN40 - 300
- PN 10/16

Přírubová spojka ištěná pro potrubí z PE
Protikorozní ochrana: epoxid podle GSK
(RAL2015)

Tělo: GGG-50

Těsnění: EPDM

Spojovací materiál: nerez

Úhlové vychýlení: +/- 3°

Přírubová spojka jištěná pro PE potrubí

DN	PN	Váha (Kg)	OD (mm)	Cena
50	10/16	4,5	63	930
60/65	10/16	5,5	75	1 347
80	10/16	6,4	90	1 443
100	10/16	7,4	110	2 015
125	10/16	7,8	125	2 546
125	10/16	10,2	140	2 748
150	10/16	13,6	160	3 721
150	10/16	14,1	180	4 039
200	10/16	19,7	200	4 799
200	10/16	20,3	225	5 199
250	10/16	26,6	250	7 718
250	10/16	26,2	280	7 467
300	10/16	32,9	318	10 173



Objednací číslo: 6002

- DN40 - 300
- PN10/16

Přírubová spojka ištěná pro potrubí z PE
Protikorozní ochrana: epoxid podle GSK
(RAL2015)

Tělo: GGG-50

Těsnění: EPDM

Spojovací materiál: nerez

Úhlové vychýlení: +/- 3° v každém hrdle

Spojka jištěná pro PE potrubí

DN	PN	Váha (Kg)	OD (mm)	Cena
50	10/16	4,7	63	1 585
60/65	10/16	5,4	75	2 109
80	10/16	6,6	90	2 392
100	10/16	7,4	110	2 990
125	10/16	8	125	3 868
125	10/16	10	140	4 525
150	10/16	11,6	160	4 525
150	10/16	12,9	180	6 072
200	10/16	16,4	200	6 837
200	10/16	20	225	6 837
250	10/16	23,2	250	8 520
250	10/16	27,4	280	12 358
300	10/16	32	318	13 945



Objednávací číslo: 6004

• DN60 - 200

• PN10/16

Přírubová spojka univerzální pro potrubí z tvárné litiny

Protikorozní ochrana: epoxid podle GSK (RAL2015)

Tělo: GGG-50

Těsnění: EPDM

Spojovací materiál: nerez

Úhlové vychýlení: +/- 3°

Přírubová spojka jištěná pro litinu

DN	PN	Váha (Kg)	OD (mm)	Cena
60/65	10/16	2,6	77	2 260
80	10/16	3	98	2 843
100	10/16	3,6	118	3 240
125	10/16	4,6	144	3 570
150	10/16	6	170	4 846
200	10/16	10	222	8 332



Objednávací číslo: 11030

• DN40 - 800

• PN10/16

Zaslepovací příruba „X“ ocelová

DN	PN	Cena
40	16	413
50	16	423
65	16	520
80	16	663
100	16	740
125	16	1 038
150	16	1 245
200	10	2 260
250	10	2 930
300	10	5 088
350-800	10-16	



Objednávací číslo: 11030

• DN40 - 800

• PN 10/16

Zaslepovací příruba „X“ se závitem ocelová

DN	PN	Závit	Cena
40	16	1" - 2"	433
50	16	1" - 2"	520
65	16	1" - 2"	608
80	16	1" - 2"	730
100	16	1" - 2"	850
125	16	1" - 2"	1 098
150	16	1" - 2"	1 305
200	10	1" - 2"	2 308
250	10	1" - 2"	3 168
300	10	1" - 2"	5 308



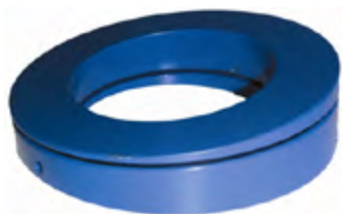
Objednací číslo: 11030

- DN40 - 800
- PN 10/16

Příruba redukční „XR“

DN	PN	Šrouby	Cena
50/40	16	4/4	1 768
60/50	16	4/4	1 890
80/40	16	8/4	1 868
80/50	16	8/4	1 868
80/65	16	8/4	2 160
80/80	16	8/4	1 940
100/50	16	8/4	2 268
100/80	16	8/4	2 450
125/65	16	8/4	3 120
125/80	16	8/8	3 120
125/100	16	8/8	3 458
125/125	16	8/8	3 903
150/80	16	8/8	3 708
150/100	16	8/8	3 965
150/125	16	8/8	4 310
150/150	10/16	8/4	4 428
200/80	10	8/8	4 593
200/100	10	8/4	4 593
200/150	10	8/8	5 400
200/200	10/16	12/8	5 380
250/80	10	12/8	5 455
200/100	10	8/4	5 455
200/150	10	8/8	5 455
200/200	10/16	12/8	5 713
250/80	10	12/8	6 980
250/100	10	12/8	10 483
250/150	10	12/8	10 483
250/200	10/16	12/8	10 648
250/250	10	12/12	10 648
300/50	10	12/4	10 988
300/80	10	12/8	11 935
300/100	10	12/8	6 750
300/125	10	12/8	7 250
300/200	10	12/8	9 995
300/250	10	12/12	12 808

Vyrovnávací kroužek klínový



Objednací číslo: 11060

- DN80 - 700

DN	Cena
80	6 750
100	7 250
150	9 995
200	12 808
250-700	



Objednací číslo: 13901
DN50-1600
PN10-40

Montážní vložka litinová s průchozími šrouby PAS10

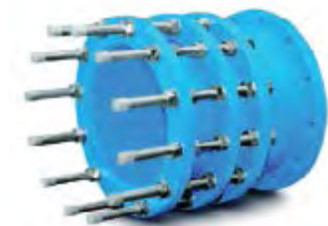
DN	L (mm)	PN	Váha (kg)	Cena
50	180	16	8	4 786
65	180	16	10	5 453
80	200	16	11	7 641
100	200	16	14	8 301
125	200	16	17	9 616
150	200	16	21	10 922
200	220	10	31	14 339
250	220	10	39	18 975
300	220	10	45	21 346
350	230	10	67	34 150
400	230	10	81	43 712
450	250	10	91	51 109
500	260	10	103	56 657
600	260	10	127	68 752
700	260	10	160	83 705
800	290	10	217	108 963
900	290	10	241	121 958
1000	290	10	277	148 947



Objednací číslo: 13901

Montážní vložka ocelová s průchozími šrouby

DN	L (mm)	PN	Váha (kg)	Cena
80	200	16		4 838
100	200	16		6 169
125	200	16		7 409
150	200	16		9 949
200	220	10		10 886
250	220	10		13 396
300	220	10		23 769
350	230	10		26 732
400	230	10		40 098
450	250	10		47 537
500	260	10		56 428
600	260	10		62 446
700	260	10		78 624
800	290	10		101 092
900	290	10		137 925
1000	290	10		163 417



Objednací číslo: 13901
DN50-1600
PN16-100

Materiál:
Tělo: EN-GJS-500-7
Ochrana proti korozi: Epoxy 300
µm RAL 5015 (Blue)
Nastavitelnost:
+/-25mm

Montážní vložka litinová PAS30

DN	L (mm)	PN	Váha (kg)	Cena
50	300	10	15	7 953
80	300	10	20	11 763
100	300	10	26	14 152
125	375	10	31	16 269
150	350	10	41	19 716
200	350	10	56	26 460
250	350	10	73	34 353
300	350	10	84	36 046
350	350	10	114	48 656
400	375	10	148	64 351
450-1600		10-40		na poptávku



Objednací číslo: 13901
DN50-250
PN10-16

Materiál:
Tělo: EN-GJS-500-7
Ochrana proti korozi: Epoxy
250µm RAL 5015 (Blue)

Zpětná klapka k vtokovému koši

DN	PN	Váha (kg)	Cena
50	16	6	4 236
65	16	8,5	5 047
80	16	11	5 317
100	16	15	7 351
125	16	23	8 647
150	16	30	10 882
200	16	48,5	25 466
250	16	83	36 671



Vtokový koš

DN	PN	Cena	
		síto nerez	celonerezové
50*	16	2 070	6 433
65	16	3 206	8 024
80	16	3 472	6 433
100	16	3 947	8 024
125	16	4 505	-
150	16	5 027	9 005
200	16	6 145	10 895
250	16	8 300	-
300	16	11 032	13 073



Objednáací číslo: 7001

• DN60 - 300

Třmen opravný jednostranně upnutý

Materiál: nerez

Délky: 200 - 600mm

Varianty s pákou: na poptávku

Třmen opravný jednostranně upnutý

DN	OD (mm)	L 200mm	L 300mm
		Cena	Cena
50	60-68	1 448	2 583
60	67-77	1 496	2 630
60	76-83	1 592	2 639
80	87-95	1 608	2 638
80	95-102	1 663	2 510
100	105-115	1 809	2 877
100	115-125	1 826	2 961
125	145-155	2 113	3 234
150	158-168	2 166	3 323
150	168-178	2 166	3 323
175	175-185	2 294	3 583
200	197-207	2 515	3 917
200	215-225	2 602	4 008
200	230-240	2 768	4 358
250	241-251	2 934	4 604
250	250-260	2 999	5 196
300	293-305	3 125	5 855
300	306-320	3 348	6 123

6



Objednáací číslo: 7009 / 7013

• DN20 - 300

Materiál: tvárná litina

Těsnění: EPDM

Opravný U kus univerzální dvoudílný/ trojdílný

DN	OD (mm)	Dvoudílný	Trojdílný
		Cena	Cena
20	20-23	1 061	
25	25-28	1 218	
32	31-35	1 260	
40	41-45	1 428	
50	48-52	1 491	
80		3 696	2 153
100		3 759	2 300
125		-	2 972
150		4 893	3 560
200		8 180	5 418
250		13 923	9 524
300		16 632	10 427



Objednací číslo: 11030
 • DN40 - 1200
 • PN 10/16

Opravná spojka hrdla STOP

DN	OD (mm)	Cena
50	58-70	1 498
80	102-115	2 058
100	127-150	2 422
125	150-175	3 108
150	175-200	3 388
175	195-220	3 738
200	235-260	3 808
250	275-300	5 222
300	330-355	6 356
350	375-400	8 904
400	435-460	10 332
500	533-558	11 494
600	635-660	16 086
700		22 792
800		23 058
1000		29 834
1200		57 974



Objednací číslo: 7008
 • DN80 - 300

Opravný kus na hrdlové spoje UNISOC

DN	OD (mm)	Cena
80	85,4-103,0	8 156
100	111,8-129,4	9 268
125	144,0-166,0	11 068
150	165,2-184,8	12 026
200	215,9-239,7	25 320
225	260,0-280,0	26 391
250	269,2-293,5	26 859
300	319,9-341,3	28 252



Objednací číslo: 5020

• DN32 - 300

Pas navrtávací na PE

Materiál tvárná litina

Těsnění: EPDM

Pas navrtávací na PE

DN/OD	Závit	Cena
32	3/4"	395
40	3/4"	341
40	1"	422
50	3/4"	494
50	1"	494
63	1"	515
63	5/4"	532
63	6/4"	575
63	2"	643
75	1"	581
75	5/4"	586
75	6/4"	673
75	2"	718
90	1"	651
90	5/4"	650
90	6/4"	704
90	2"	752
110	1"	783
110	5/4"	791
110	6/4"	865
110	2"	1 009
125	1"	820
125	5/4"	870
125	6/4"	1 016
125	2"	1 008
160	1"	1 035
160	5/4"	1 296
160	6/4"	1 235
160	2"	1 299
225	1"	3 087
225	5/4"	2 855
225	6/4"	2 744
225	2"	2 005
315	1"	3 696
315	5/4"	4 031
315	6/4"	3 578
315	2"	2 919



Objednací číslo: 5022

• DN63 - 200

Navrtávací pas pod tlakem na PE

Materiál: tvárná litina

Těsnění: EPDM

Pas navrtávací pod tlakem na PE

DN/OD	Závit	Cena
63	1"-5/4"	2 296
75	1"-5/4"	2 632
90	1"-2"	3 024
110	1"-2"	3 304
125	1"-2"	3 640
140	1"-2"	4 648
160	1"-2"	5 432
200	1"-2"	7 280



Objednáací číslo: 5002 + třmen
 • DN40 - 800
 • PN10/16
 Materiál: tvárná litina a nerez
 Těsnění: EPDM



Objednáací číslo: 5003 + třmen
 • DN50 - 800
 Materiál: Tvárná litina a nerez
 Těsnění: EPDM



Pas navrtávací na litinu, ocel, AC se třmenem

DN/OD	OD (mm)	Cena
50	50-75	1 613
60/65	50-75	1 613
80	75-105	1 613
100	105-130	1 646
125	130-155	1 646
150	155-180	1 680
175	155-180	1 949
200	200-220	2 016
250	240-260	2 083
300	320-340	2 184
350	360-380	2 251
400	420-440	2 318

Pas navrtávací pod tlakem na litinu, ocel, AC se třmenem

DN	OD (mm)	Cena
50	50-75	2 150
60/65	50-75	2 150
80	75-105	2 150
100	105-130	2 184
125	130-155	2 184
150	155-180	2 218
175	155-180	2 554
200	200-220	2 621
250	240-260	2 688
300	320-340	2 789
350	360-380	2 856
400	420-440	2 923

Pas navrtávací s přírubou celolitinový pro PE / PVC

DN/OD	Výstup (mm)	Cena
63-400	50-150	na poptávku

Pas navrtávací s přírubou pro litinové potrubí s třmenem

DN/OD	Výstup (mm)	PN	Cena
80-450	40-200	10/16	na poptávku



Objednáací číslo: 5112
• DN3/4" - 2"
 Materiál: tvárná litina GGG-50
 Klín: mosaz/ litina EPDM

Šoupátko přípojkové závitové F/F

DN	Cena
3/4"	1 473
1"	1 549
5/4"	2 398
6/4"	5 171
2"	5 633



Objednáací číslo: 5116
• DN5/4" - 2"
 Materiál: tvárná litina GGG-50
 Klín: mosaz/ litina EPDM

Šoupátko přípojkové závitové M/F

DN vstup - M	DN výstup - F	Cena
5/4"	1"	2 982
5/4"	5/4"	2 982
2"	5/4"	4 410
2"	6/4"	4 452
2"	2"	4 368



Objednáací číslo: 5114
• DN5/4" - 2"
 Materiál: tvárná litina GGG-50
 Klín: mosaz/ litina EPDM

Šoupátko přípojkové závitové rohové M/F

DN vstup - M	DN výstup - F	Cena
5/4"	1"	1 993
5/4"	5/4"	1 993
2"	6/4"	2 342
2"	2"	2 342



Objednáací číslo: 5118
• DN25 - 63

Materiál: tvárná litina GGG-50
Klín: mosaz/ litina EPDM

Šoupátko přípojkové se spojkou na PE

DN	Cena
25	2 355
32	2 360
40	2 823
50	3 398
63	3 503



Objednáací číslo: 5116/PE
• DN32 - 63

Materiál: tvárná litina GGG-50
Klín: mosaz/ litina EPDM

Šoupátko přípojkové se závitem a spojkou na PE M/PE

DN vstup - M	DN výstup - PE	Cena
5/4	32	3 402
2"	40	4 914
2"	50	5 208
2"	63	5 754



Objednáací číslo: 5116/PE
• DN32 - 63

Materiál: tvárná litina GGG-50
Klín: mosaz/ litina EPDM

Šoupátko přípojkové rohové se závitem a spojkou na PE M/PE

DN vstup - M	DN výstup - PE	Cena
5/4	25	3 486
5/4	32	3 612
5/4	40	3 948
2"	40	4 452
2"	50	4 662
2"	63	4 914



Objednáací číslo: 5140
 • DN3/4" - 2"
 Materiál: mosaz
 Vršek: litina

Kulový ventil zemní F/F

DN	Cena
3/4"	844
1"	1 100
5/4"	1 554
6/4"	1 632
2"	2 706



Objednáací číslo: 5225
 • DN3/4" - 2"
 Materiál: mosaz
 Vršek: litina

Kulový ventil zemní M/F

DN vstup - M	DN výstup - F	Cena
3/4	3/4"	796
1"	1"	1 032
5/4"	5/4"	1 402
6/4"	6/4"	1 600
2"	2"	2 340

7



Objednáací číslo: 11004
 • DN20 - 50

Zemní souprava přípojková tuhá

DN	L (mm)	Cena
20-50	750	506
20-50	1000	536
20-50	1250	558
20-50	1500	566
20-50	2000	646



Objednáací číslo: 11005
 • DN20 - 50

Zemní souprava přípojková teleskopická

DN	L (mm)	Cena
20-50	700 - 1000	1 032
20-50	900 - 1300	1 128
20-50	1200 - 1800	1 178
20-50	1700 - 2200	1 302
20-50	1700 - 2700	1 388



Vodoměrný držák stavitelný nerezový

Kód	Cena
4CIM490	384



Vodoměrné sestavy

Číslo	ventil 1	ventil 2	Cena
1	283BR (32x1")	210BR (1"x1")	1 967
2	283BR (32x1")	211BR (1"x1")	1 933
3	284BR (32x1")	211BR (1"x1")	1 945
4	204BR (1"x1")	211BR (1"x1")	1 780

Kulový ventil typ 283BR s rychlospojkou na PE/ vnitřní do vodoměrného držáku



DN	Cena
32x1"	608

Kulový ventil typ 210BR s vypouštěním s převlečnou matkou k vodoměru vnitřní do vodoměrného držáku



DN	Cena
1"x1"	685

Kulový ventil typ 211BR s převlečnou matkou, se zpětnou klapkou, vypouštěním závit M do vodoměrného držáku



DN	Cena
1"x1"	833



Kulový ventil typ 284BR 90° s rychlospojkou na PE závit F do vodoměrného držáku

DN	Cena
32x1"	642



Kulový ventil typ 204BR s převlečnou matkou k vodoměru do vodoměrného držáku

DN	Cena
1"x1"	462



Ventil redukční přípojkový s mamometrem

DN	Cena
1/2"	924
3/4"	1 042

Objednáací číslo: 3332

• DN1/2" - 3/4"

Materiál: mosaz



Ventil redukční přípojkový s manometrem

DN	Cena
1/2"	1 640
3/4"	2 232
1	3 136
5/4"	5 939
6/4"	7 995
2"	10 376

Objednáací číslo: 3363

• DN1/2" - 2"

Materiál: mosaz



Ventil redukční přípojkový s manometrem a filtrem

DN	Cena
1/2"	3 165
3/4"	3 754
1"	4 202

Objednáací číslo: 3350

• DN1/2" - 1"

Materiál: mosaz



Šoupátko přípojkové plastové PUSHFIT F/F

DN	Cena
1/2"	603
3/4"	797
1"	1 308

Šoupátko přípojkové plastové PUSHFIT

DN	Cena
20	603
25	797
32	1 308



Objednací číslo: 5860

Spojka mosazná PE/F

DN	Závit	Cena
25	3/4"	133
32	1"	186
40	5/4"	312
50	6/4"	374
63	2"	628



Objednací číslo: 5861

Spojka mosazná PE/M

DN	Závit	Cena
25	3/4"	135
25	1"	188
32	1"	179
40	5/4"	312
50	6/4"	593
63	2"	648



Objednací číslo: 5862

Spojka mosazná redukovaná PE/M

DN	Závit	Cena
32	3/4"	191
40	1"	294
50	5/4"	383
63	6/4"	722

8



Objednací číslo: 5864

Spojka mosazná T-kus

DN	Cena
25	350
32	506
40	-
50	-
63	-



Objednací číslo: 5863

Spojka mosazná PE

DN	Cena
25	182
32	272
40	457
50	625
63	1 051



Objednáací číslo: 5866

Spojka mosazná koleno 90° PE

DN	Cena
25	-
32	387
40	647
50	930
63	1 695



Objednáací číslo: 5867

Spojka mosazná koleno 90° PE/M

DN	Závit	Cena
25	3/4"	204
32	1"	275
40	5/4"	462
50	6/4"	646
63	2"	1 077



Objednáací číslo: 5868

Spojka mosazná koleno 90° PE/F

DN	Závit	Cena
25	3/4"	200
32	1"	256
40	5/4"	447
50	6/4"	-
63	2"	1 087



Objednáací číslo: 5870

Spojka mosazná opravná PE

DN	Cena
25	-
32	452
40	699
50	863



Objednáací číslo: 5875

Spojka mosazná redukováaná PE/F

DN	Závit	Cena
25	1/2"	-
32	3/4"	193
40	1"	-



Objednáací číslo: 9860

Spojka mosazná EASYCAL PE/F

DN	Závit	Cena
25	3/4"	178
25	1"	208
32	1"	232
40	5/4"	470
50	6/4"	626
63	2"	884



Objednáací číslo: 9861

Spojka mosazná EASYCAL PE/M

DN	Závit	Cena
25	3/4"	180
25	1"	208
32	1"	222
32	5/4"	278
40	5/4"	455
40	6/4"	605
50	6/4"	-
50	2"	679
63	2"	857



Objednáací číslo: 9862

Spojka mosazná redukovaná EASYCAL PE/M

DN	Závit	Cena
32	3/4"	229
40	1"	445

8



Objednáací číslo: 9864

Spojka mosazná EASYCAL PE

DN	Cena
25	238
32	332
40	746
50	999
63	1 446



Objednáací číslo: 9863

Spojka mosazná EASYCAL T-kus

DN	Cena
25	406
32	636
40	1 205
50	1 754
63	1 446



Objednací číslo: 9866

Spojka mosazná koleno EASYCAL 90° PE

DN	Cena
32	340
40	493
50	924



Objednací číslo: 9867

Spojka mosazná koleno EASYCAL 90° PE/M

DN	Závit	Cena
32	1"	376



Objednací číslo: 9868

Spojka mosazná koleno EASYCAL 90° PE/F

DN	Závit	Cena
32	1"	361
40	5/4"	585



Objednací číslo: 9870

Spojka mosazná opravná EASYCAL PE

DN	Cena
32	529
40	953
50	1 410



Objednací číslo: 9886

Spojka mosazná EASYCAL redukční sada

DN ₁	DN ₂	Cena
32	25	311
40	32	378
50	32	596
50	40	733



Kulový ventil přímý typ CIM14

DN	Cena
1/4"	124
3/8"	124
1/2"	153
3/4"	213
1"	293
5/4"	472
6/4"	712
2"	1 076
2 1/2"	2 129
3"	3 030
4"	5 121



Kulový ventil přímý uzamykatelný typ CIM12/SI

DN	Cena
1/2"	852
3/4"	930
1"	1 054



Kulový ventil zahradní typ CIM334

DN	Cena
1/2"	
3/4"	
1"	



Zpětná klapka závitová typ CIM30

DN	Cena
1/2"	134
3/4"	190
1"	286
5/4"	407
6/4"	608
2"	822
2 1/2"	1 733
3"	2 363
4"	4 070



Kulový ventil zahradní uzamykatelný typ CIM34/SI

DN	Cena
1/2"	873
3/4"	986
1"	1 174



Ventil šikmý s plným průtokem CIM73 F/F

DN	Cena
3/4"	552
1"	809
5/4"	1 225
6/4"	1 484
2"	2 212



Ventil šikmý s plným průtokem zpětnou klapkou a vypouštěním CIM73 F/F

DN	Cena
3/4"	891
1"	1 128
5/4"	1 471
6/4"	1 674
2"	3 184



Sací koš mosazný CIM95

DN	Cena
1/2"	244
3/4"	291
1"	345
5/4"	460
6/4"	579
2"	813
2 1/2"	1 310
3"	1 768
4"	3 339
5"	11 296
6"	13 956



Filtr mosazný typ „Y“

DN	Cena
3/8"	185
1/2"	208
3/4"	278
1"	426
5/4"	639
6/4"	781
2"	1 368
2 1/2"	2 574
3"	3 907
4"	7 327



Zpětná klapka závitová mosazná kovotěsnící

DN	Cena
1/2"	191
3/4"	276
1"	396
5/4"	550
6/4"	747
2"	972
2 1/2"	1 682
3"	2 230
4"	3 751



Kulový ventil typ CIM201/14 F/M

DN	Cena
1/4"	127
3/8"	127
1/2"	156
3/4"	217
1"	299
5/4"	471
6/4"	726
2"	1 097



Kulový ventil typ 204 s převlečnou matkou k vodoměru

DN ₁	DN ₂	Cena
1/2"	3/4"	253
3/4"	3/4"	271
3/4"	1"	366
1"	3/4"	400
1"	1"	420
1"	5/4"	548
5/4"	1"	770
5/4"	6/4"	834
6/4"	2"	1 450
2"	2"	1 836



Kulový ventil typ 205 vnější s převlečnou matkou k vodoměru

DN ₁	DN ₂	Cena
1/2"	3/4"	253
3/4"	3/4"	271
3/4"	1"	366
1"	3/4"	400
1"	1"	420
1"	5/4"	548
5/4"	1"	765
5/4"	6/4"	830
6/4"	2"	1 416
2"	2"	1 801



Kulový ventil typ 283 s rychlospojku na PE/ vnitřní

DN ₁	DN ₂	Cena
20	3/4"	366
25	3/4"	402
25	1"	486
32	3/4"	540
32	1"	553
32	5/4"	656
40	1"	1 004
40	5/4"	1 057
40	6/4"	1 084
50	6/4"	1 665
50	2"	1 903



Kulový ventil typ 210 s vypouštěním s převlečnou matkou k vodoměru vnitřní

DN ₁	DN ₂	Cena
3/4"	1/2"	350
3/4"	3/4"	435
1"	3/4"	467
1"	1"	636
5/4"	1"	687



Kulový ventil typ 305 s převlečnou matkou a zpětnou klapkou závit F

DN ₁	DN ₂	Cena
3/4"	1/2"	370
1"	3/4"	526
1"	1"	582



Kulový ventil typ 211 s převlečnou matkou, se zpětnou klapkou, vypouštěním závit M

DN ₁	DN ₂	Cena
3/4"	1/2"	478
3/4"	3/4"	608
1"	1"	833
5/4"	1"	879



Kulový ventil typ 284 90° s rychlospojkou na PE závit F

DN ₁	DN ₂	Cena
25	3/4"	413
25	1"	506
32	3/4"	576
32	1"	586
40	1"	899
40	5/4"	1 070
40	6/4"	1 084
50	6/4"	1 269
50	2"	1 850



Kulový ventil typ 620 90° s filtrem závit F/F

DN	Cena
1/2"	331
3/4"	442
1"	639



Kulový ventil typ 290 90° s převlečnou matkou

DN ₁	DN ₂	Cena
3/4"	3/4"	397
3/4"	1"	427
1"	3/4"	413
1"	1"	427



Kulový ventil typ 212 se zpětnou klapkou a vypouštěním závit FF

DN	Cena
1/2"	413
3/4"	527
1"	745



Kulový ventil typ 200 s vypouštěním závit FF

DN	Cena
1/2"	273
3/4"	371
1"	503
5/4"	774
6/4"	1 115
2"	1 586



Kulový ventil typ 278 s teleskopický s rychlospojkou na PE a převlečnou matkou

DN ₁	DN ₂	Cena
20	3/4"	481
25	3/4"	501
25	1"	636
32	1"	483
32	5/4"	872



Pushfit spojka PE

Obj.č.	DN ₁	DN ₂	Cena
6075	25	25	122
6073	32	32	203
6510	40	40	287
6078	50	50	544
6077	63	63	762



Pushfit záslepka PE

Obj.č.	DN ₁	DN ₂	Cena
6490	25		140
6491	32		223
8571	40		321
7268	50		492
7267	63		558



Pushfit spojka redukovaná PE

Obj.č.	DN ₁	DN ₂	Cena
6463	25	20	170
6060	32	25	207
6516	40	32	271
6467	50	25	617
6061	50	32	617
7790	50	40	617
6469	63	25	849
6470	63	32	849
8118	63	40	747
6076	63	50	871



Pushfit spojka PE/M

Obj.č.	DN ₁	DN ₂	Cena
7601	25	1/2"	159
6484	25	3/4"	93
7602	32	1/2"	208
7271	32	3/4"	273
6485	32	1"	147
9161	32	2"	275
6517	40	5/4"	264
9162	40	2"	313
6486	50	6/4"	374
4024	50	2"	374
6487	63	2"	499



Pushfit spojka T-kus PE

Obj.č.	DN ₁	Cena
6493	25	264
6494	32	349
6512	40	547
6495	50	1 073
6496	63	1 471



Pushfit spojka redukovaná T-kus PE

Obj.č.	DN ₁	DN ₂	Cena
7614	25	32	528
6499	32	25	502
6500	63	25	1 590
6501	63	32	1 590



Pushfit spojka koleno PE

Obj.č.	DN ₁	Cena
6471	25	182
6472	32	222
6514	40	396
6473	50	565
6474	63	689



Pushfit spojka T-kus PE/F

Obj.č.	DN ₁	DN ₂	Cena
6504	25	3/4"	272
6505	32	1"	332
7277	50	6/4"	1 354
7444	63	2"	1 663



Pushfit spojka koleno PE/M

Obj.č.	DN ₁	DN ₂	Cena
6236	25	3/4"	168
6237	32	1"	194



Pushfit spojka PE/F

Obj.č.	DN ₁	DN ₂	Cena
7567	25	3/4"	165
7694	32	3/4"	224
7568	32	1"	224
6519	40	5/4"	304
6480	50	6/4"	377
6481	63	2"	624



Grippa univerzální spojka s automatickým násuvným spojem

Obj.č.	DN ₁	DN ₂	Cena
7471	20	15 - 21	368
7470	20	21 - 27	368
7468	25	21 - 27	354
7467	25	27 - 34	423



Šoupátko přípojkové plastové PUSHFIT F/F

DN	Cena
1/2"	603
3/4"	797
1"	1 308

Šoupátko přípojkové plastové PUSHFIT

DN	Cena
20	603
25	797
32	1 308



Objednací číslo: 15030

Přírubová tvarovka s hrdlem EU

DN	PN	Váha (kg)	Cena
80	16	7,5	1 485
100	16	9,1	1 685
125	16	11,4	2 121
150	16	15,3	2 291
200	10	19,8	2 916
200	16	19,8	2 916
250	10	29,2	4 637
250	16	29,2	4 637
300	10	36,5	5 877
300	16	36,5	5 877
350	10	43	8 474
350	16	46	9 745
400	10	52,1	9 692
400	16	57,1	11 150



Objednací číslo: 15027

Přírubová tvarovka s volným koncem F

DN	PN	Váha (kg)	Cena
50	16	7,5	1 641
80	16	7,8	1 765
100	16	9,7	1 892
125	16	12,5	3 254
150	16	15,8	2 974
200	10	22,8	4 022
200	16	22,8	4 022
250	10	32,8	6 375
250	16	32,8	6 375
300	10	43,2	7 085
300	16	43,2	7 085
350	10	52,3	11 433
350	16	55,3	13 151
400	10	64,3	13 274
400	16	70,3	15 268



Objednací číslo: 15020

Přírubová trouba FFG

DN	L (mm)	PN	Váha (kg)	Cena
50	100	16	5,2	1 149
50	200	16	6,2	1 318
50	300	16	7,2	1 540
50	400	16	8,2	1 643
50	500	16	9,2	1 836
80	100	16	7,0	1 389
80	150	16	8,0	1 516
80	200	16	8,7	1 585
80	250	16	9,4	1 892
80	300	16	10,1	1 816
80	400	16	11,5	2 030
80	500	16	13	2 079
80	600	16	14,4	2 689
80	700	16	15,8	3 604



Objednací číslo: 15020

Přírubová trouba FFG

DN	L (mm)	PN	Váha (kg)	Cena
80	800	16	17,3	3 686
80	1000	16	20,1	4 263
100	100	16	8,4	1 458
100	150	16	9,3	1 627
100	200	16	10,2	1 672
100	250	16	11,1	2 003
100	300	16	12	1 979
100	400	16	13,8	2 360
100	500	16	15,6	2 348
100	600	16	17,4	3 815
100	700	16	19,1	3 956
100	800	16	20,9	4 116
100	1000	16	24,5	4 681
125	100	16	10,2	1 491
125	150	16	11,4	1 872
125	200	16	12,5	2 291
125	250	16	13,6	2 175
125	300	16	14,7	2 660
125	400	16	16,9	2 814
125	500	16	19,2	3 299
125	600	16	21,4	4 100
125	700	16	23,6	4 267
125	800	16	25,9	4 766
125	1000	16	30,3	5 133
150	100	16	12,6	2 133
150	150	16	14,1	2 195
150	200	16	15,5	2 834
150	250	16	16,9	2 825
150	300	16	18,3	2 642
150	400	16	21,1	3 965
150	500	16	24	3 922
150	600	16	23,2	4 797
150	700	16	29,6	5 106
150	800	16	32,5	5 427
150	1000	16	38,1	6 306
200	100	10	17,6	2 555
200	100	16	12,2	2 555
200	150	10	19,6	2 787
200	150	16	19,2	2 787
200	200	10	21,6	3 208
200	200	16	21,2	3 208
200	250	10	23,6	3 691
200	250	16	23,2	3 691
200	300	10	25,6	4 016
200	300	16	25,2	4 016
200	400	10	29,5	4 245
200	400	16	29,1	4 245
200	500	10	33,5	4 922



Objednáací číslo: 15020

Přírubová trouba FFG

DN	L (mm)	PN	Váha (kg)	Cena
200	500	16	33,1	4 922
200	600	10	37,5	5 948
200	600	16	37,1	5 948
200	700	10	41,5	6 320
200	700	16	41,9	6 320
200	800	10	45,5	6 602
200	800	16	45,9	6 602
200	1000	10	53,4	8 198
200	1000	16	53	8 198
250	100	10	24,5	4 091
250	100	16	23,7	4 091
250	200	10	29,8	4 554
250	200	16	29,0	4 554
250	300	10	35,9	4 924
250	300	16	34,3	4 924
250	400	10	40,3	6 451
250	400	16	39,5	6 451
250	500	10	45,6	6 796
250	500	16	44,8	6 796
250	800	10	61,5	17 859
250	800	16	60,7	17 859
250	1000	10	72	11 660
250	1000	16	71,2	11 660
300	100	10	32,8	4 359
300	100	16	31,8	4 359
300	200	10	39,6	4 870
300	200	16	38,6	4 870
300	300	10	46,3	5 369
300	300	16	45,3	5 369
300	400	10	53,1	6 602
300	400	16	52,1	6 602
300	500	10	59,9	6 925
300	500	16	58,9	6 925
300	1000	10	93,7	12 913
300	1000	16	92,7	12 913



Objednací číslo: 15023

Přírubové koleno FFK

DN	PN	Váha (kg)	Cena
080/11°	16	9,5	2 030
080/22°	16	9,5	2 026
080/30°	16	9,5	2 048
080/45°	16	9,2	2 048
100/11°	16	11,9	2 204
100/22°	16	11,9	2 170
100/30°	16	11,9	2 204
100/45°	16	11,3	2 135
125/11°	16	15,3	2 983
125/22°	16	15,3	3 014
125/30°	16	15,3	3 201
125/45°	16	14,5	3 228
150/11°	16	19	3 228
150/22°	16	19,7	3 252
150/30°	16	19,5	3 292
150/45°	16	18,4	3 624
200/11°	10	26	5 305
200/11°	16	25	5 305
200/22°	10	29	5 244
200/22°	16	27,5	5 244
200/30°	10	29	5 429
200/30°	16	27,5	5 429
200/45°	10	27,5	5 654
200/45°	16	27	5 654
250/11°	10	41,5	7 295
250/11°	16	41	7 295
250/22°	10	41,5	7 295
250/22°	16	41	7 295
250/30°	10	41,5	7 237
250/30°	16	40,5	7 237
250/45°	10	54,5	10 863
250/45°	16	54	10 863
300/11°	10	60	8 597
300/11°	16	59,5	8 597
300/22°	10	60	8 960
300/22°	16	59	8 960
300/30°	10	59,5	10 476
300/30°	16	59	10 476
300/45°	10	77,2	13 999
300/45°	16	76,2	13 999



Objednací číslo: 15021

Přírubová redukce FFR

DN	PN	Váha (kg)	Cena
080/050	10/16	7,3	1 471
080/065	10/16	8	1 950
100/050	10/16	8,1	1 525
100/065	10/16	8,7	1 977
100/080	10/16	9,4	1 932
125/080	10/16	10,6	1 961
125/100	10/16	11,3	1 946
150/080	10/16	12	2 411
150/100	10/16	12,8	2 337
150/125	10/16	14	2 531
200/080	10	17,9	3 317
200/080	16		3 317
200/100	10	18,9	3 404
200/100	16		3 404
200/125	10	20,5	4 334
200/125	16		4 334
200/150	10	21,9	3 355
250/080	10	26,4	3 951
250/100	10	28,5	4 096
250/150	10	44	4 570
250/200	10	30,6	4 710
300/100	10	36,2	4 706
300/150	10	33	5 385
300/200	10	35,9	5 634
300/250	10	40,8	6 095



Objednací číslo: 15033

Hrdlová tvarovka s přírubovou odbočkou MMA

DN ₁ /DN ₂	PN	Váha (kg)	Cena
080/080	16	12,9	2 863
100/040	16	12,6	2 863
100/050	16	13,2	2 987
100/080	16	14,5	3 079
100/100	16	15,8	3 125
125/040	16	16	4 332
125/080	16	18	4 497
125/100	16	19,3	4 601
125/125	16	21,6	4 759
150/040	16	19,2	4 548
150/050	16	19,9	4 590
150/080	16	21,3	4 149
150/100	16	22,7	4 325
150/150	16	27,4	4 806
200/040	16	26,7	5 543
200/050	16	25,6	5 549
200/080	16	28,6	4 962
200/100	16	30,4	5 093
200/150	16	36,1	6 282
200/200	10	42,2	6 676
250/080	16	37,9	6 727
250/100	16	39,7	6 903
250/150	16	46,3	7 913
250/200	10	42,9	8 361
250/250	10	61	8 975
300/080	16	47,2	7 945
300/100	16	50	7 996
300/150	16	57	10 460
300/200	10	65	11 299
300/250	10	75,5	11 865
300/300	10	83,6	12 437



Objednací číslo: 15035

Hrdlová tvarovka s hrdlovou odbočkou MMB

DN ₁ /DN ₂	PN	Váha (kg)	Cena
125/040	40	18,5	4 343
125/080	40	16,5	4 428
125/100	40	17,8	4 505
125/125	40	19,9	4 557
150/040	40	22,5	4 523
150/080	40	19,9	4 574
150/100	40	20,9	3 927
150/150	40	25,2	5 042
200/040	40	26,5	5 249
200/050	40	30,5	5 336
200/080	40	27,2	5 365
200/100	40	28,6	5 472
200/125	40	39	6 086
200/150	40	33,4	5 719
200/200	40	38,2	6 153
250/125	40	47	7 341
300/125	40	59	9 908



Objednací číslo: 15028

Hrdlové koleno MMK

DN	PN	Váha (kg)	Cena
080/11°	40	6,5	1 718
080/22°	40	6,7	1 734
080/30°	40	6,8	1 745
080/45°	40	7,1	1 863
100/11°	40	7,8	1 941
100/22°	40	8,1	1 974
100/30°	40	8,3	2 019
100/45°	40	8,8	2 035
125/11°	40	10,6	2 391
125/22°	40	11,2	2 431
125/30°	40	11,6	2 713
125/45°	40	12,3	2 769
150/11°	40	13,4	3 065
150/22°	40	14,2	3 132
150/30°	40	14,8	3 165
150/45°	40	15,9	3 444
200/11°	40	24,9	3 973
200/22°	40	21	4 091
200/30°	40	22	4 149
200/45°	40	24,6	4 499

Hrdlové koleno MMK

DN	PN	Váha (kg)	Cena
250/11°	40	34,2	5 961
250/22°	40	30,7	6 008
250/30°	40	32	6 101
250/45°	40	35,7	6 275
300/11°	40	43	6 849
300/22°	40	40,4	6 738
300/30°	40	43,2	6 925
300/45°	40	48,7	8 773



Objednací číslo: 15028

Hrdlové koleno 90° MMQ

DN	PN	Váha (kg)	Cena
80	40	8	2 168
100	40	10,2	2 395
125	40	14,5	3 424
150	40	19,1	3 786
200	40	30,5	5 752
250	40	45,7	15 377
300	40	63,7	16 644



Objednací číslo: 15024

Patkové koleno 90° N

DN	PN	Váha (kg)	Cena
50	16	13,5	1 792
80	16	13,2	2 213
100	16	16,9	2 584
125	16	22,1	3 319
150	16	28,8	4 568
200	10/16	46,2	6 854
250	10/16	73,5	11 393
300	10/16	103,9	14 073

Přírubové koleno Q 90°

DN	PN	Váha (kg)	Cena
50	16	8,5	1 641
80	16	9,7	2 064
100	16	12	2 204
125	16	15,6	2 845
150	16	19,8	3 931
200	10/16	31,2	5 730
250	10/16	50	8 920
300	10/16	69,9	10 500



Objednací číslo: 15023



Objednáací číslo: 15022

Přírubová odbočka T

DN ₁ /DN ₂	PN	Váha (kg)	Cena
050/050	16	12,5	2 110
080/050	16	14,2	2 442
080/065	16	16	2 451
080/080	16	15,6	2 471
100/050	16	17,1	2 925
100/065	16	19	2 609
100/080	16	18,4	2 678
100/100	16	19	2 769
125/080	16	22,8	3 343
125/100	16	23,8	3 399
125/125	16	25,2	3 457
150/050	16	30,5	3 588
150/080	16	28,5	3 769
150/100	16	29,4	3 791
150/125	16	30,9	3 860
150/150	16	32,3	4 218
200/080	10/16	41,7	5 527
200/100	10/16	43,1	5 661
200/125	10/16	51	5 714
200/150	10/16	46	5 850
200/200	10/16	49,5	6 191
250/080	10/16	66,5	9 231
250/100	10/16	67,6	9 318
250/150	10/16	72	9 972
250/200	10/16	76	10 300
250/250	10/16	81	10 854
300/080	10/16	96,5	11 232
300/100	10/16	98,5	12 381
300/150	10/16	101	12 733
300/200	10/16	102,4	12 777
300/250	10/16	113,9	13 452
300/300	10/16	114	13 828



Objednáací číslo: 15025

Přírubový kříž TT

DN ₁ /DN ₂	PN	Váha (kg)	Cena
80/80	16	20	4 886
100/100	16	26	5 463
125/125	16		5 921
150/150	16	39	7 288
200/200	10/16	58	12 909
250/250	10/16		34 766



Objednací číslo: 17005

Elektrotvarovka koleno 45°

DN	Cena
25	292
32	369
40	378
50	451
63	761
75	738
90	1 038
110	1 564
125	1 703
140	2 091
160	3 258
180	3 777
200	3 777



Objednací číslo: 17004

Elektrotvarovka koleno 90°

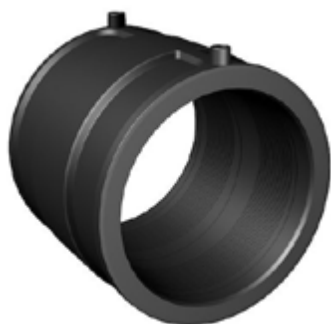
DN	Cena
25	200
32	269
40	304
50	415
63	505
75	740
90	795
110	1 141
125	1 541
140	1 920
160	2 887
180	3 772
200	3 842



Objednací číslo: 17003

Elektrotvarovka záslepka

DN	Cena
25	188
32	214
40	240
50	269
63	324
75	518
90	725
110	807
125	996
140	1 408
160	1 587
180	3 772
200	3 842



Objednací číslo: 17001

Elektrotvarovka spojka přímá

DN	Cena
20	100
25	105
32	108
40	111
50	158
63	171
75	275
90	301
110	367
125	511
140	649
160	666
180	951
200	1 053
225	1 285
250	2 252
280	2 571
315	3 280
355	5 764
400	7 469
450	17 831
500	19 489
560	22 717
630	26 858



Objednací číslo: 17002

Elektrotvarovka redukce

DN	Cena
32 x 20	170
32 x 25	170
40 x 20	279
40 x 25	279
40 x 32	279
50 x 25	299
50 x 32	299
50 x 40	299
63 x 32	319
63 x 40	319
63 x 50	319
75 x 63	378
90 x 50	489
90 x 63	489
90 x 75	489
110 x 63	689
110 x 90	689
125 x 90	805
125 x 110	805
160 x 90	1 261
160 x 110	1 261
160 x 125	1 261



Objednáací číslo: 17012

Elektrotvarovka odbočovací navrtávací T kus

DN ₁ x DN ₂	Cena
50 x 20	885
63 x 20	885
63 x 32	885
75 x 20	908
75 x 32	908
90 x 20	908
90 x 32	908
110 x 20	908
110 x 32	908
125 x 20	948
125 x 32	948
140 x 20	948
140 x 32	948
160 x 20	948
160 x 32	948
180 x 20	957
180 x 32	957
200 x 20	957
200 x 32	957
225 x 20	957
225 x 32	957
250 x 20	1 121
250 x 32	1 121



Objednáací číslo: 17008

Elektrotvarovka T kus přímý

DN/OD	Cena
25	275
32	293
40	391
50	422
63	466
75	1 042
90	791
110	1 238
125	1 583
140	2 474
160	2 812
180	3 272
200	3 836



Objednáací číslo: 17006 / 17007

Elektrotvarovka koleno 30° a 11°

DN/OD	30°		11°	
		Cena		Cena
90		1 335		-
110		1 968		1 942
125		2 401		2 748
160		5 118		4 999
180		6 023		6 715
200		8 221		-
225		9 310		11 255



Objednáací číslo: 17015

Elektrotvarovka sedlová

DN ₁ / DN ₂	Cena
50 x 20	531
50 x 25	531
50 x 32	531
63 x 20	557
63 x 25	557
63 x 32	557
63 x 40	557
63 x 50	557
63 x 63	557
75 x 25	584
75 x 32	584
75 x 40	584
75 x 50	584
75 x 63	584
90 x 20	611
90 x 25	611
90 x 32	611
90 x 40	611
90 x 50	611
90 x 63	611
125 x 25	829
125 x 32	829
125 x 40	829
125 x 50	721
125 x 63	721
125 x 90	1 123
140 x 25	854
140 x 32	854
140 x 40	854
140 x 50	854
140 x 63	854
160 x 25	952
160 x 32	952
160 x 40	952



Objednáací číslo: 17015

Elektrotvarovka sedlová

DN ₁ / DN ₂	Cena
160 x 50	952
160 x 63	952
160 x 90	1 316
160 x 110	1 316
180 x 25	1 067
180 x 32	1 067
180 x 40	1 067
180 x 50	1 067
180 x 63	1 067
180 x 90	1 382
180 x 110	1 382
200 x 25	1 181
200 x 32	1 359
200 x 40	1 359
200 x 50	1 359
200 x 63	1 359
200 x 90	2 510
200 x 110	2 510
225 x 25	1 659
225 x 32	1 659
225 x 40	1 659
225 x 50	1 659
225 x 63	1 659
225 x 90	2 741
225 x 110	2 741
250 x 32	1 951
250 x 40	1 951
250 x 50	1 951
250 x 63	1 951
250 x 90	2 842
250 x 110	2 842



Objednáací číslo: 17030

Elektrotvarovka Lemový nákrůžek

DN/OD	Cena
40	95
50	126
63	142
75	211
90	232
110	307
125	429
140	575
160	633
180	983



Objednací číslo: 17030

Elektrotvarovka Lemový nákrůžek

DN/OD	Cena
200	830
225	1 314
250	1 572
280	3 038
315	3 665
355	6 924
400	9 711
450	13 330
500	14 859
560	20 189
630	21 807



Objednací číslo: 17031

Příruba ocelová

DNxOD	PN	Cena
20x25	16	199
25x32	16	241
32x40	16	305
40x50	16	354
50x63	16	430
65x75	16	489
80x90	16	597
100x110	16	817
100x125	16	817
125x140	16	1 025
150x160	16	1 265
150x180	16	1 265
200x200	10	1 830
200x225	10	1 830
250x250	10	2 632
250x280	10	2 632
300x315	10	4 039
350x355	10	8 803
400x400	10	10 021
200x200	16	2 372
200x225	16	2 372
250x250	16	3 278
250x280	16	3 278
300x315	16	5 370



Objednací číslo: 17017 / 17018

Elektrotvarovka přechodka

DN ₁ x DN ₂	Vnější závit		Vnitřní závit	
		Cena		Cena
20 x 1/2"		522		695
25 x 3/4"		597		758
32 x 1"		657		807
40 x 1 1/4"		968		995
50 x 1 1/2"		1 333		1 034
63 x 2"		1 505		1 505
75 x 2 1/2"		3 441		3 441
90 x 3"		4 344		4 344
110 x 4"		6 515		6 515



Objednací číslo: 17021 / 17022

Elektrotvarovka přechodové koleno 45°

DN ₁ x DN ₂	Vnější závit		Vnitřní závit	
		Cena		Cena
25 x 3/4"		726		790
32 x 1"		866		977
40 x 1 1/4"		1 045		1 045
50 x 1 1/2"		1 754		1 754
63 x 2"		1 871		1 871
75 x 2 1/2"		3 709		3 709
90 x 3"		4 644		4 644
110 x 4"		7 017		7 017



Objednací číslo: 17019 / 17020

Elektrotvarovka přechodové koleno 90°

DN ₁ x DN ₂	Vnější závit		Vnitřní závit	
		Cena		Cena
20 x 1/2"		572		646
25 x 3/4"		744		792
32 x 1"		866		977
40 x 1 1/4"		1 045		1 045
50 x 1 1/2"		1 754		1 754
63 x 2"		1 871		1 871
75 x 2 1/2"		3 709		3 709
90 x 3"		4 644		4 644
110 x 4"		7 017		7 017



Objednací číslo: 17033 / 17035 / 17034

Elektrotvarovka přechodka s volnou maticí

DN ₁ x DN ₂	Vnitřní závit	Vnitřní závit 45°	Vnitřní závit 90°
	Cena	Cena	Cena
20 x 1/2"	677		885
25 x 3/4"	734	885	928
32 x 1"	777	928	988
40 x 1 1/4"	980	988	1 678
50 x 1 1/2"	1 336	1 678	2 005
63 x 2"	1 723	2 005	1 871
75 x 2 1/2"	3 709		3 709
90 x 3"	4 644		4 644
110 x 4"	7 017		7 017



Objednací číslo: 17031

Elektrotvarovka odbočovací navrtávací kus s ventilem

DN/OD ₁	Váha (kg)	Cena
75 x 32		5 841
75 x 63		5 841
90 x 32		6 259
90 x 63		6 259
110 x 32		6 676
110 x 63		6 676
125 x 32		7 121
125 x 63		7 121
140 x 32		7 594
140 x 63		7 594
160 x 32		7 788
160 x 63		7 788
180 x 32		8 289
180 x 63		8 289
200 x 32		8 623
200 x 63		8 623
225 x 32		8 901
225 x 63		8 901
250 x 32		9 736
250 x 63		9 736

Svářečky na PE

Typ	Cena
Svářečka monovalentní	popt.
Svářečka polyvalentní	popt.
Svářečka na tupo	popt.





- DN32 - 1400
- PN10/16
- PN25 na poptávku
- Typ NGE Redukované tělo
Obj.č. 3CLA-90-01NGE
- TYP GE Plnopřůtočné tělo
Obj.č. 3CLA-90-01GE

Tlakově redukční ventil CLA-VAL model 90-01

TYP NGE			TYP GE		
DN	Ø	Cena	DN	Ø	Cena
32	x	x	32	32	38 836
40	x	x	40	40	38 036
50	40	36 682	50	50	41 898
65	50	41 067	65	65	46 850
80	65	45 791	80	80	52 373
100	80	59 220	100	100	67 771
125	100	77 357	125	125	x
150	100	83 491	150	150	95 473
200	150	132 859	200	200	172 573
250	200	200 006	250	250	250 030
300	250	285 944	300	300	382 739
350	300	414 191	350	350	x
400	300	421 417	400	400	564 233
500	400	602 873	500	500	x
600	500	703 756	600	600	x



Tlakově redukční ventil CLA-VAL model 50-01

Model 50-01 – plně autonomní regulační ventil ve funkci udržení vstupního tlaku anebo jako pojistný ventil (ventil udržuje na své vstupní straně žádaný tlak, v případě jeho překročení, dochází k velmi rychlému otevření ventilu).

Jedná se o zcela hydraulicky ovládaný membránový ventil, pitná voda jakožto vlastní médium řídí komoru hlavního ventilu a tím je dosažena precizní funkce ventilu.



Tlakově redukční ventil CLA-VAL model 40-01

Model 40-01 - plně autonomní regulační ventil ve funkci omezovače průtoku (ventil je vybaven škrtící clonou, která řídí maximální dovolený průtok ventilem).

Jedná se o zcela hydraulicky ovládaný membránový ventil, pitná voda jakožto vlastní médium řídí komoru hlavního ventilu a tím je dosažena precizní funkce ventilu.



Tlakově redukční ventil CLA-VAL model 280-01

Model 280-01 - plně autonomní regulační ventil ve funkci progresivní regulace nátok do vodojemu (ventil řídí nátok do vodojemu a de fakto kopíruje odběr, tím udržuje konstantní hladinu vody ve vodojemu).

Jedná se o zcela hydraulicky ovládaný membránový ventil, pitná voda jakožto vlastní médium řídí komoru hlavního ventilu a tím je dosažena precizní funkce ventilu.



Tlakově redukční ventil CLA-VAL model 100-CF9

Model 100-CF9 - plně autonomní regulační ventil pracující jako otevřeno / zavřeno (ventil řídí nátok do vodojemu pomocí plovákové koule a mechanismu nad hladinou vody).

Jedná se o zcela hydraulicky ovládaný membránový ventil, pitná voda jakožto vlastní médium řídí komoru hlavního ventilu a tím je dosažena precizní funkce ventilu.



Tlakově redukční ventil CLA-VAL model 210-01

Model 210-01 - plně autonomní regulační ventil ve funkci bezplovákové regulace nátok do vodojemu (ventil řídí nátok do vodojemu systémem otevřeno / zavřeno). Rozptyl hladin nelze měnit, je nastaven na cca. 30 cm.

Jedná se o zcela hydraulicky ovládaný membránový ventil, pitná voda jakožto vlastní médium řídí komoru hlavního ventilu a tím je dosažena precizní funkce ventilu.



Tlakově redukční ventil CLA-VAL model 429-01

Model 429-01 - plně autonomní progresivní regulační ventil (ventil řídí progresivně nátok do akumulace a de fakto kopíruje odběr). Řídící člen ventilu je nad hladinou vody.

Jedná se o zcela hydraulicky ovládaný membránový ventil, pitná voda jakožto vlastní médium řídí komoru hlavního ventilu a tím je dosažena precizní funkce ventilu.



Tlakově redukční ventil CLA-VAL model 94-01

Model 94-01 - redukční ventil doplněný funkcí pojistnou - plně autonomní regulační ventil ve funkci udržení konstantního výstupního tlaku a také jako pojistný ventil (ventil udržuje na své výstupní straně žádaný tlak, v případě jeho překročení, dochází k velmi rychlému uzavření ventilu).

Jedná se o zcela hydraulicky ovládaný membránový ventil, pitná voda jakožto vlastní médium řídí komoru hlavního ventilu a tím je dosažena precizní funkce ventilu.



Tlakově redukční ventil CLA-VAL model 136-07 (38)

Model 136-07 (38) – dálkově řízený regulační ventil je vybaven dvojicí solenoidních ventilů (řízení ventilu se děje dálkově z dispečinku nebo i místně z panelu).

Jedná se o dálkovou regulaci aktuálně potřebného množství vody, pitná voda jakožto vlastní médium řídí komoru hlavního ventilu a tím je dosažena precizní funkce ventilu.



Tlakově redukční ventil CLA-VAL model 60-81

Model 60-81 – ventil osazen na přímém výtlačku za čerpadly (ventil slouží k pomalému otevření / zavření a současně k odpojení čerpadla v zavírací fázi).

Jedná se o membránový ventil ovládaný z dispečinku, pitná voda jakožto vlastní médium řídí komoru hlavního ventilu a tím je dosažena precizní funkce ventilu.



Tlakově redukční ventil CLA-VAL model 92-01

Model 92-01 redukční ventil doplněný funkcí udržení vstupního tlaku - plně autonomní regulační ventil ve funkci udržení konstantního výstupního tlaku a také jako kontrola vstupního tlaku (ventil udržuje na své výstupní straně žádaný tlak, současně je kontrolován vstupní tlak a v případě příliš velkého snížení tlaku před ventilem, je prioritou funkce udržení vstupního tlaku).

Jedná se o zcela hydraulicky ovládaný membránový ventil, pitná voda jakožto vlastní médium řídí komoru hlavního ventilu a tím je dosažena precizní funkce ventilu.

Školení CLA-VAL

Pro montážní a servisní pracovníky vodárenských společností

včetně praktického výcviku na testovací lince anebo ve vybrané lokalitě zákazníka.

- Školení je zaměřeno na uvedení ventilů do provozu, nastavení ventilu a základní diagnostiku problému.
- Absolventi obdrží aktuální dokumentaci a osvědčení o proškolení v rámci jejich společnosti.
- Délka školení je cca 4-5 hodin.

Školení pro projektanty a vodárenské techniky

- Školení je zaměřeno na představení kompletního sortimentu, na návržení vhodné dimenze a typu regulačního ventilu. Cílem školení je zpřehlednit širokou typovou variabilitu regulačních ventilů CLA-VAL a vybrat nejvhodnější typ pro danou zájmovou lokalitu.
- Absolventi obdrží aktuální dokumentaci v PDF a DWG formátu.
- Délka školení je cca 4 hodiny.

Individuální proškolení na míru přímo u klienta kdekoliv rámci ČR

- Absolventi obdrží aktuální dokumentaci v PDF a DWG formátu.
- Délka školení závisí na konkrétním požadavku.
- Cena závisí na rozsahu.



Servis regulačních ventilů CLA-VAL

Náš zkušený servisní tým je připraven provádět pravidelný servis formou úplné revize, a to ve dvouletých intervalech (nebo podle specifických potřeb provozovatele častěji).

- Záruční servis
- Pravidelný pozáruční servis
- Pohotovostní opravy
- Upgrade regulačních ventilů

Vodoměrné šachty MODULO pro vodoměry DN20

Objednací kód	Vystrojení - vodoměrná sestava	Výška (m)	Nosnost poklopu	Cena
MODULO 1 S	Vstup: Kulový ventil Výstup: Zpětná klapka s odvzdušněním (před i za zpětnou klapkou) vývody PE 32mm	1,15 - 1,30	0,5	10 900
MODULO 1		1,15 - 1,30	12,5	12 600
MODULO 1/25		1,15 - 1,30	25	14 250
MODULO 1/40		1,15 - 1,30	40	15 850
MODULO 2	2x Kulový ventil / 2x Zpětná klapka s odvzdušněním; vývody PE 32mm	1,15 - 1,30	12,5	16 350
MODULO 2 S		1,15 - 1,30	0,5	14 150
MODULO 2/25		1,15 - 1,30	25	17 400
MODULO 2/40		1,15 - 1,30	40	18 850
MODULO 1 SV	Ventil / Ventil se zpětnou klapkou s odvzdušněním; vývody PE 32mm	1,15 - 1,30	0,5	11 550
MODULO 1 V		1,15 - 1,30	12,5	13 200
MODULO 1 V/25		1,15 - 1,30	25	14 650
MODULO 1 V/40		1,15 - 1,30	40	16 450
MODULO 1 SVR	Ventil / Ventil včetně se zpětnou klapkou a odvzdušněním; redukční ventil s manometrem; vývody PE 32mm	1,15 - 1,30	0,5	13 800
MODULO 1 VR		1,15 - 1,30	12,5	15 700
ZELENÝ POKLOP	pouze pro varianty MODULO 1 N, 1 S, 2 S		0,5	+ 690

Vodoměrné šachty MODULO jsou vždy vystrojeny vodoměrnou sestavou, která splňuje požadavky pro přímý styk s pitnou vodou.

Výška (m) vyjadřuje variabilní výšku šachty. V tomto rozpětí je možné pomocí teleskopického rámu poklopu přizpůsobit výšku šachty úrovni okolního terénu.

Vodoměrné šachty COMPOZIT pro vodoměry DN25 (L=260mm)

Objednací kód	Vystrojení - vodoměrná sestava	Výška (m)	Nosnost poklopu	Cena
COMPOZIT 1	Vstup: kulový kohout Výstup: zpětná klapka s odvzdušněním (před i za zpětnou klapkou); vývody PE 40mm	1,22 - 1,42	12,5	21 500

Vodoměry nejsou součástí šachet.

Náhradní díly a příslušenství k šachtám MODULO

Kód	Typ a popis	Cena
VSP161162	Rohová vodoměrná sestava pro vodoměry DN 20 (Qn 2,5) bez úchytů a třmenu (ventil na obou stranách vč. integrované zpětné klapky a odvzdušnění za vodoměrem)	3 100
V0974009	Segment (mezi kus) pro dodatečné zvýšení vč. fixačních šroubů a zateplení	1000
V4087502	Sklonově a výškově nastavitelný rám poklopu 0,5 t	1 050
V4087501	Sklonově a výškově nastavitelný rám poklopu 12,5 t	2 050
V4092290	Víko poklopu šachty Modulo do 0,5 t - vč. izolace bez nastavitelného rámu	650
V0996072	Víko poklopu šachty Modulo do 1,5t - vč. izolace a zamykání, bez nastavitelného rámu	1 500
V4087921	Víko poklopu šachty Modulo do 12,5t - vč. izolace a zamykání, bez nastavitelného rámu	2 950
V4078401	Univerzální šestihranný klíč k poklopům šachet Modulo, Aquax, Ovalo a Bornéo	95

Vodoměrné šachty pro 1 vodoměr DN15 a koaxiální vodoměr

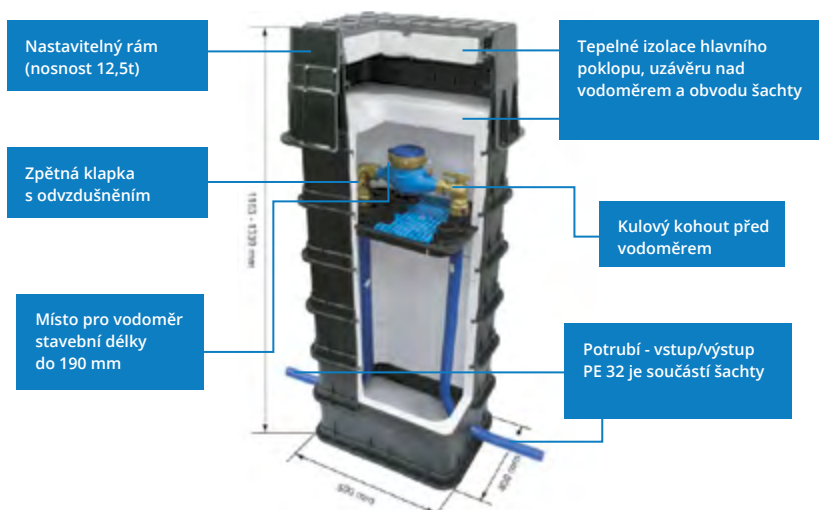
Objednací kód	Vystrojení - vodoměrná sestava	Výška (m)	Nosnost poklopu	DN přípojky	Cena
Vodoměrné šachty pro montáž vodoměrů DN 15 – stavební délky 110					
OVALO 5T	OVALO včetně vystrojení a vývodů potrubí PE kulový kohout / zpětná klapka s odvzdušněním	1 - 1,2	5t	25	10 250
OVALO 25T		1 - 1,2	25t	32	10 950
Nadzemní vodoměrná šachta BORNÉO					
VB0294195	BORNÉO - včetně geotermální sondy	1,56	x	25	15 800
Vodoměrná šachta AQUAX (GEOTHERM) pro montáž koaxiálních vodoměrů					
VH73212	AQUAX (GEOTHERM) - pro koaxiální vodoměr	1,1 - 1,3	12,5t	32	11 450



Vodoměry nejsou součástí šachet.
Doplňující informace Vám poskytnou pracovníci technického oddělení

Malé vodoměrné šachty

- **Kompletní řešení včetně armatur** připravené pro rychlou a snadnou instalaci.
- **Minimální výkop bez nutnosti betonáže**, manipulaci zvládne jedna osoba – **úspora nákladů spojených s instalací.**
- Garance odolnosti proti mrazu, šachtu není nutné dodatečně zateplovat!
- Při nutnosti uzavření vody, výměny a odečtu vodoměru není třeba do šachty vstupovat (vše je přístupné z terénu).
- 4 typy zatížení poklopů | **A 15(0,5) | B 125 | C 250 | D 400 |**



MODULO 1,1S, 2, 2S



MODULO 1SV, 1V, 2SV, 2V



Malé vodoměrné šachty

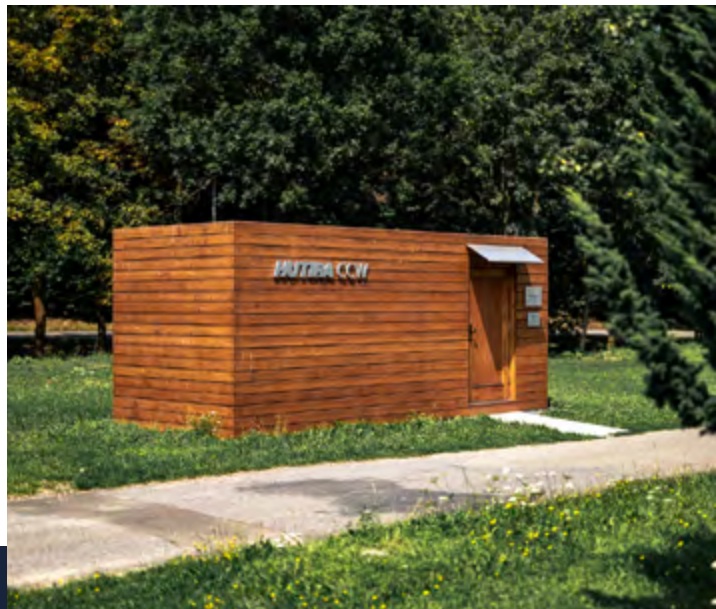
Jsme připraveni na sezonu.



Komplexní systém úpravy vody

Dodavatel komplexních systémů pro úpravu vody pod značkou HUTIRA Crystal Clear Water, která umí šetrným způsobem připravit z nekvalitní vody vodu pitnou a maximálně využít povrchové a podzemní zdroje vody.

Řešení jsou vhodná pro domácnosti, drobné provozy, obce a města, průmyslové i zemědělské podniky nebo složky integrovaného záchranného systému včetně armády.



Města a obce



Průmysl



Koupaliště,
hotely



Zemědělství



Přírodní
katastrofy



Nedostatek
pitné vody



Humanitární
pomoc

HUTIRA – VISION s kanceláři nově na této adrese:

🏠 Veveří 211
664 81 Ostrovačice
Česká republika

✉ info@hutiravision.com
🌐 www.hutiravision.com
🌐 www.male-vodomerne-sachty.cz

Cílem společnosti HUTIRA – VISION je

pomáhat zákazníkům realizovat projekty pro efektivní hospodaření s vodou.

Specializujeme se na:

- Hospodaření s pitnou vodou – zajistíme vhodný zdroj vody, dle konkrétních parametrů vstupní vody navrhne a vyrobíme vhodnou technologii
- Hospodaření s vodou v oblasti průmyslu – audit vodního hospodářství, návrh a realizace technologií a vhodných opatření k dosažení provozních úspor
- Likvidace a recyklace problémových odpadních vod

Mobilní úpravy HUTIRA – VISION

Mobilní řešení s minimálními požadavky na stavební práce. Automatický provoz úpraven se vzdálenou správou. I během provozu lze navýšit kapacitu úpravy. Systém úpravy vody HUTIRA – VISION je vhodný pro využití dotačních programů.

Možnost zapůjčení mobilní úpravy při krizové situaci s pitnou vodou nebo rekonstrukci stávající technologie.





ATJ special, s.r.o.

Veveří 211
664 81 Ostrovačice

+420 547 228 387
atj@atj.cz

E-mail pro objednávku:

atj@atj.cz

E-mail pro servis:

servis@atj.cz