

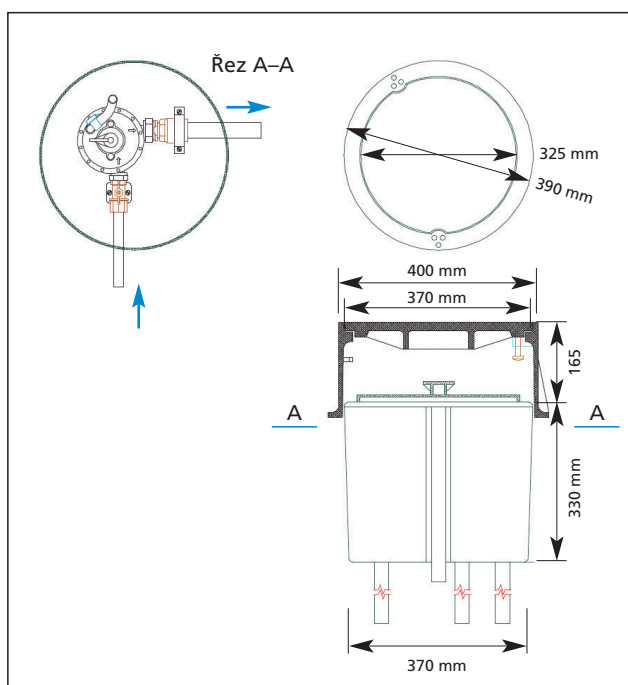
# ZEMNÍ MODULY ME 4

## Popis

Zemní modul je zařízení určené pro zemní (podpovrchové) uložení regulátorů tlaku zemního plynu typu B. Opláštění modulu je vyrobeno lisováním za současného vytvrzování při vysokých teplotách, z materiálu na bázi plastpolyesterového kompozitu, vyztuženého skelnými vlákny. Technologie výroby a použitý materiál dává konečnému výrobku vysokou mechanickou pevnost, tepelnou odolnost a odolnost proti stárnutí. Modul je osazen vstupním potrubím, uzávěrem na vstupním potrubí, regulátorem tlaku a výstupním potrubím. Všechny regulátory používané v zemních modulech mají speciální antikoroziní úpravu a vyznačují se vysokým stupněm bezpečnosti provozu. Dodáváme i varianty s vertikálním vstupem, tj. STL vstup dnem modulu (označení ES). Modul je opatřen odvětráním regulátoru v provedení pod poklop. Prostor modulu je uzavřen víkem zabraňujícím pronikání povrchové vody a je uzpůsoben k odvodu kondenzátů do podloží. Současně se zemním modulem je dodáván i poklop (kombinace materiálu kompozit–litina) s nosností 25 t.



## Rozměry



## Použití

Zemní moduly ME 4 jsou určeny především pro plynofikace v městských památkových zónách, ve kterých není možné zasahovat do fasád historických objektů. Uplatňují se také u moderních staveb, kde z estetických důvodů nechceme umístit klasické nadzemní provedení. Používají se pro plynofikaci rodinných i činžovních domů, menších provozoven, kotelen a komerčních objektů připojených na středotlakou plynovodní síť. Výstupní tlak regulátoru je pevně nastaven na 2 kPa.

## Technické parametry zemních souprav ME 4

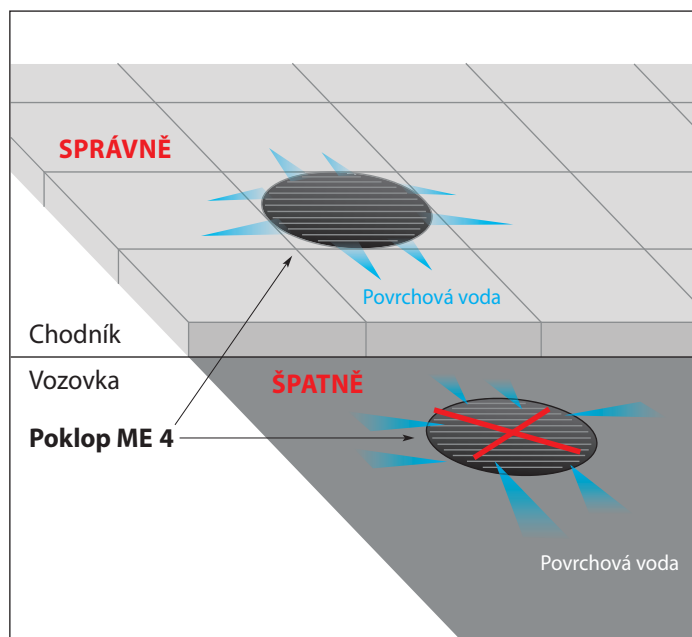
Typové označení	$Q_{\max}$ [m <sup>3</sup> (n)/hod]	Vstupní tlak [bar]	Výstupní tlak [mbar]	Připojení na plynovody		Regulátor	Hmotnost
				Vstup	Výstup		
ME 4 B25E	25	0,5 ÷ 4	20	plast PE 32	plast PE 40	B25E	28 kg
ME 4 B25ES*	25	0,5 ÷ 4	20	plast PE 32	plast PE 40	B25E	28 kg
ME 4 B40E	40	0,7 ÷ 4	20	plast PE 32	plast PE 40	B40E	28 kg
ME 4 B40ES*	40	0,7 ÷ 4	20	plast PE 32	plast PE 40	B40E	28 kg
ME 4 B40E+	50	0,8 ÷ 4	20	plast PE 32	plast PE 40	B40E+	28 kg
ME 4 B40ES+*	50	0,8 ÷ 4	20	plast PE 32	plast PE 40	B40E+	28 kg





\* Varianty ES mají vertikální STL vstup

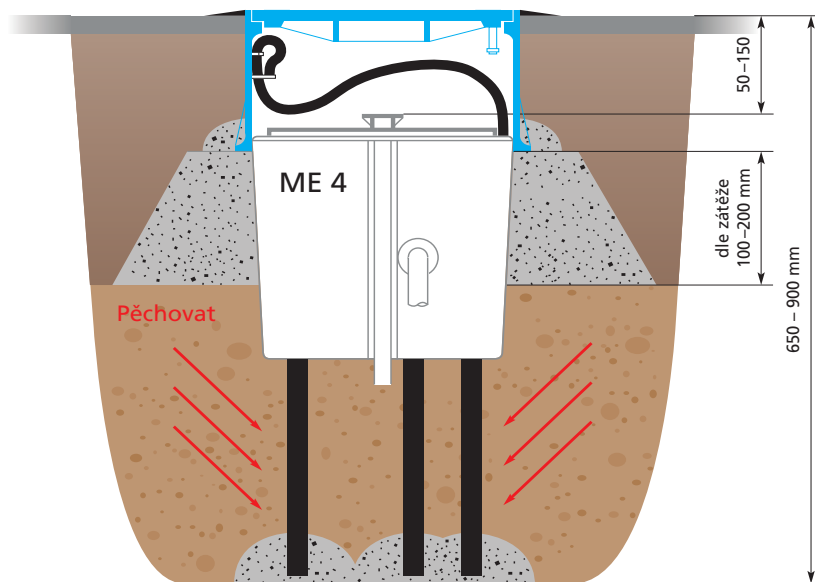
# ZEMNÍ MODULY ME 4

## Instalace

Zemní moduly se instalují do chodníků, předzahrádek a zelených pásů, případně do komunikací v pěších zónách, kde je vyloučen trvalý pojezd a stání vozidel (podle TPG 609 01). Je zakázáno moduly osazovat do vozovek, parkovišť a míst s předpokládaným ztíženým přístupem k modulu. Před vlastním provedením přípojky je nutné zvolit vhodné místo pro uložení modulu v zemi. Zčásti s ohledem na křížení/souběh s ostatními inženýrskými sítěmi, ale neméně důležité je vyhnout se takovým místům, kde dochází ke hromadění povrchových nebo spodních vod. Zemní modul podléhá kontrolám a údržbě podle platných předpisů, např. TPG 609 01 a TPG 905 01.



-  Finální úprava povrchu
-  Hutněný obsyp
-  Beton
-  Písek, štěrk, navezená zemina



Je důležité, aby se veškeré síly působící přes poklop na podloží rovnoměrně rozložily do okolního terénu a nepůsobily na vlastní kontejner s regulátorem tlaku a plynoinstalací. Ochranný poklop se nesmí dotýkat vlastního kontejneru s plynovou instalací.



HUTIRA – BRNO, s.r.o.  
Vintrovna 398/29  
664 41 Popůvky u Brna  
tel. +420 541 212 144  
info@hutira.cz

pobočka Praha  
Chodovecké nám. 1/331  
141 00 Praha 4  
tel. +420 272 762 154  
praha@hutira.cz

